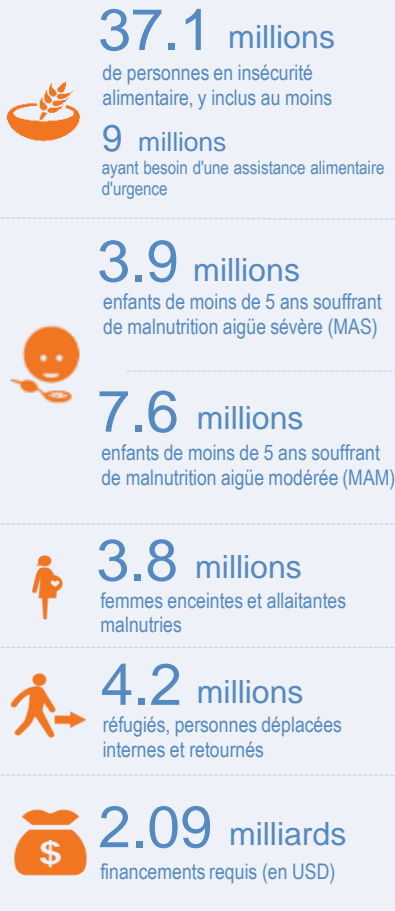


Chiffres clés 2016



Objectifs stratégiques 2014-2016

- 1 Recueillir les données sur les risques et les vulnérabilités, les analyser et intégrer les résultats dans la programmation humanitaire et de développement.
- 2 Soutenir les populations vulnérables à mieux faire face aux chocs en répondant aux signaux d'alerte de manière anticipée, réduisant la durée du relèvement post-crise et renforçant les capacités des acteurs nationaux.
- 3 Fournir aux personnes en situation d'urgence une assistance coordonnée et intégrée, nécessaire à leur survie.

Priorités humanitaires communes

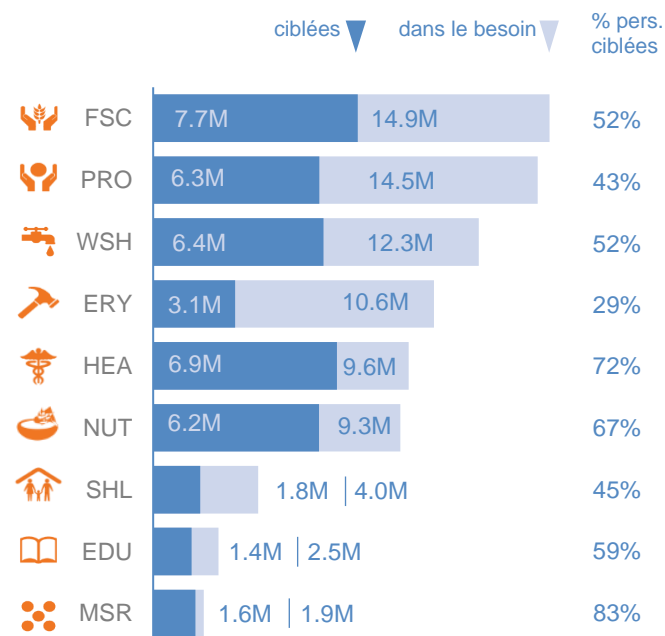
- Nutrition** Répondre à l'impact de la malnutrition.
- Conflits** Répondre à l'impact des conflits (PDI, réfugiés, protection etc.).
- Epidémies** Répondre à l'impact des épidémies (choléra, paludisme etc.).
- Sécurité alimentaire** Répondre à l'impact de l'insécurité alimentaire.
- Catastrophes naturelles** Répondre à l'impact des catastrophes naturelles (inondations, sécheresses etc.).

Couverture géographique

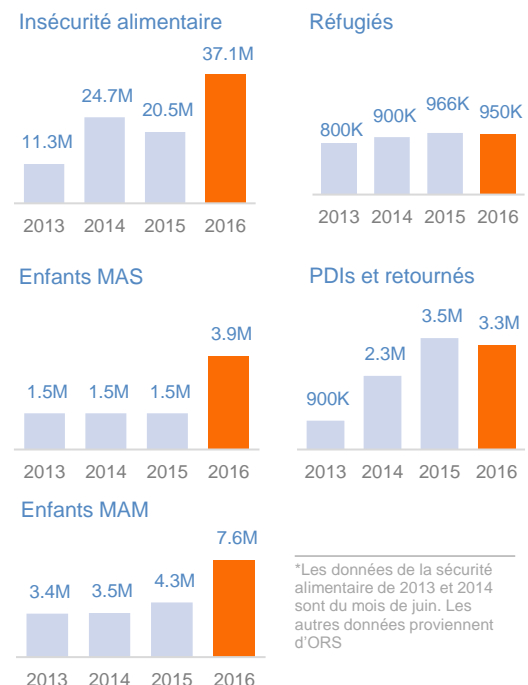
Burkina Faso, Cameroun (nord et est), La Gambie, Mali, Mauritanie, Niger, Nigéria (nord), Sénégal, Tchad



Personnes dans le besoin et ciblées en 2016



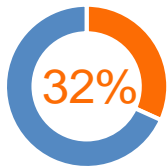
Tendance des chiffres clés*



*Les données de la sécurité alimentaire de 2013 et 2014 sont du mois de juin. Les autres données proviennent d'ORS

Besoins et financements 2016*

2.09 milliards
financements requis (en USD)

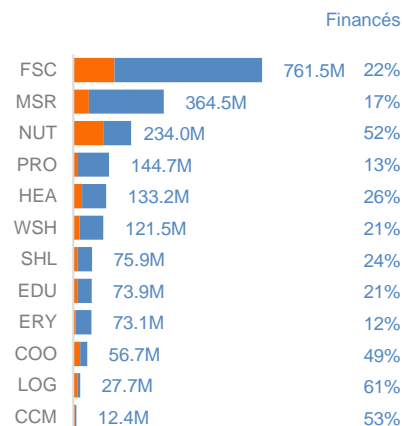


664 millions
financements reçus (en USD)

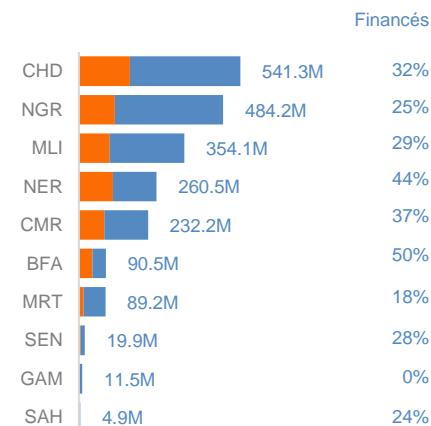
1.42 milliards
besoins non financés (en USD)

■ Besoins non financés ■ Financements XXX Besoins

par secteur (en USD)



par pays (en USD)



*au 07/10/2016

BFA: Burkina Faso | CHD: Tchad | CMR: Cameroun nord et est | GAM: La Gambie | MLI: Mali | MRT: Mauritanie | NER: Niger | NGR: Nigéria (nord) | SEN: Sénégal

Facteurs clés de la crise

Catastrophes naturelles

Un climat de plus en plus irrégulier et des catastrophes naturelles récurrentes associés aux aléas naturels tels que les sécheresses, les inondations et les parasites animaux (ex. les criquets) continuent d'affecter les populations à travers le Sahel.

Sécurité alimentaire et malnutrition

Les crises alimentaires récurrentes affectent des millions de personnes et érodent la résilience des populations les plus vulnérables qui souffrent déjà de pauvreté chronique.

Conflits et insécurité

continuent d'affecter la région du Sahel, causant des décès et des déplacements, la destruction des biens, des structures de santé et des écoles, et exacerbant l'insécurité

Epidémies

La pauvreté et le faible accès aux services de santé de qualité rendent les communautés très vulnérables aux épidémies et maladies, avec des taux de

Sahel - Mouvements de population (PDI et réfugiés)

