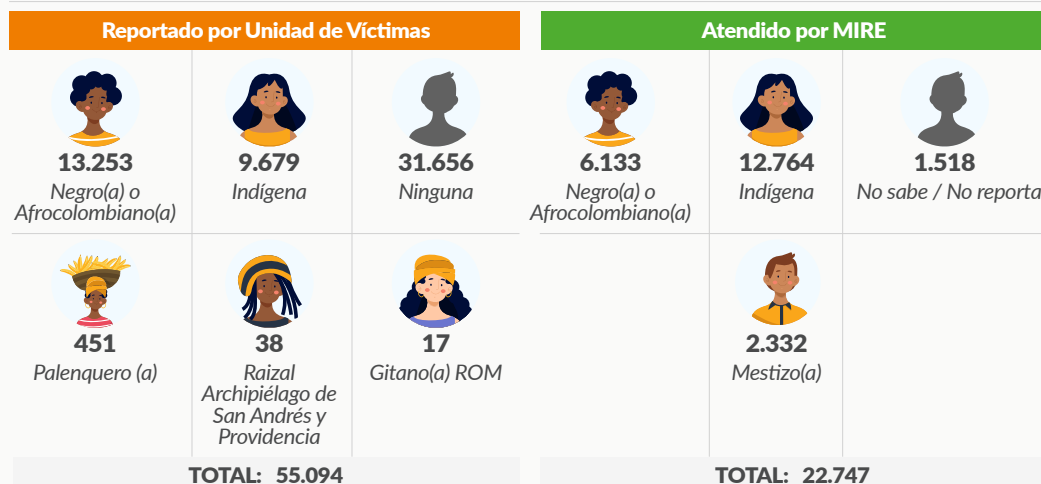


Tipo de evento

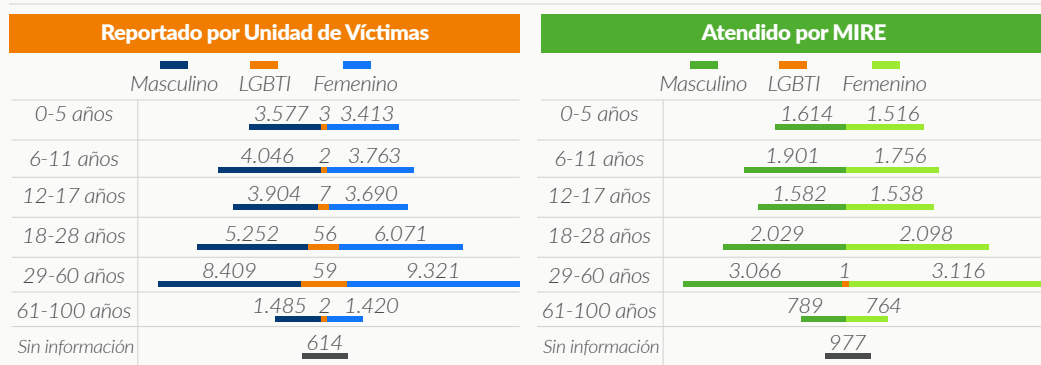


El consorcio MIRE también ha atendido **19** Emergencias humanitarias por la pandemia de la Covid-19. El 75% de estas respuestas multisectoriales han sido en territorio con presencia histórica de Grupos Armados Ilegales (GAI). A corte de noviembre de 2020 se han dado 45 respuestas humanitarias, 19 por Covid-19 y 26 por conflicto armado.

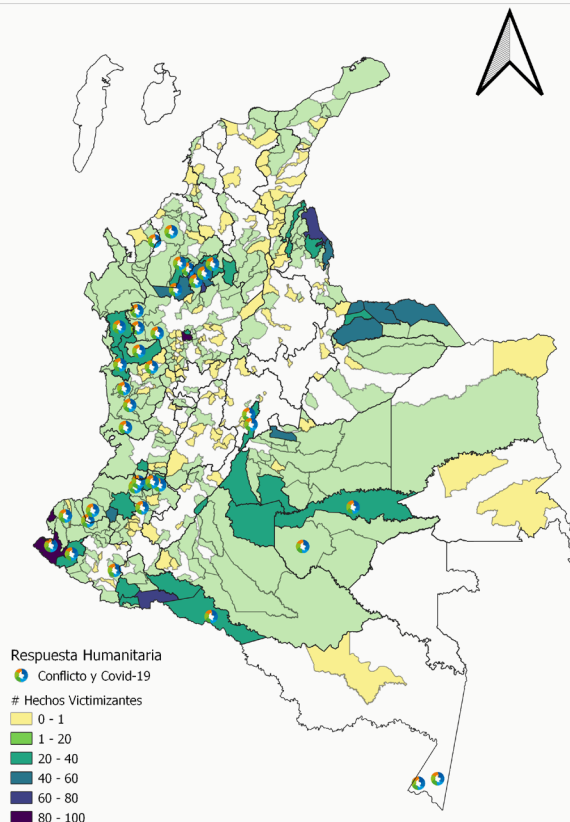
Grupo étnico



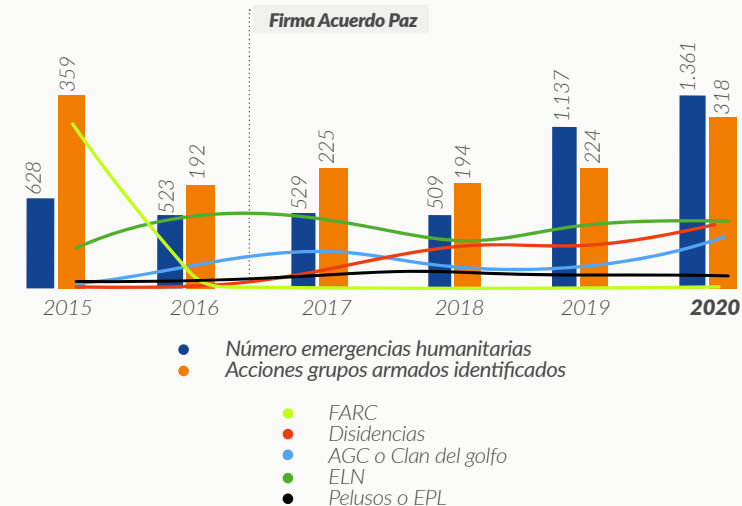
Género



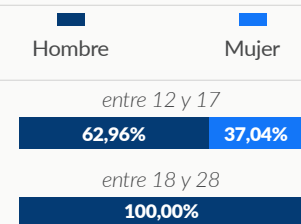
Hechos victimizantes reportados por OCHA y respuesta humanitaria del MIRE



Aumento de emergencias y acciones de grupos armados



Reclutamiento por ciclo vital



Líderes asesinados

255

De enero 1 a noviembre 30 de 2020

Hallazgos

- Los antiguos espacios ocupados por las extintas FARC-EP (Uraba Antioqueño, Región del Pacífico, Catatumbo y el Putumayo), ahora se encuentran con presencia de diversos grupos armados (ELN, AGC, EPL, CAPARROS, Disidencias FARC, Nueva Marquetalia), ocasionando múltiples enfrentamientos y en la mayoría de los casos acciones directas contra la población.
- De los 111 eventos reportados por OCHA (Desplazamiento masivo y Confinamiento), MIRE reconoce y ha atendido a 26 emergencias, para un total del 23%. Con respecto a los 31 desplazamiento masivos y 7 confinamientos reportados por la Unidad de Víctimas, MIRE ha atendido el 68%.
- MIRE evidencia un incrementado de MAP/MUSE/AEI en todos los espacios donde existe presencia de grupos armados organizados. Como resultado no es posible realizar desminado por las condiciones de seguridad.
- Visibilizar los hechos victimizantes y/o promover el cumplimiento de los derechos, pone en riesgo a las personas que denuncian o a los líderes sociales, especialmente en zonas rurales.

Tendencias

- Aumenta significativamente las emergencias humanitarias en el 2020 (1.361 casos) en comparación con los años anteriores, para el 2019 (1.137 casos) aumenta 20% y a 2018 (508 casos) en 167%, el aumento progresivo en los hechos victimizantes o afectaciones a la población civil, hace prever que en el 2021 se seguirán incrementando las emergencias humanitarias.
- Existe una diversificación de grupos armados caracterizados por; el incremento de la vulnerabilidad a la población, presencia y control territorial por grupos armados en micro regiones.
- Se ha identificado en algunas zonas del Chocó que los niños, niñas y adolescentes (NNA) empiezan a ver como una oportunidad económica la posibilidad de ingresar a los grupos armados.
- Es preocupante la expansión y dispersión territorial de los grupos ELN, AGC, Disidencias FARC, en el territorio nacional.
- Los departamentos con mayor recurrencia de emergencias y donde el MIRE más ha desplegado su respuesta multisectorial son (Nariño, Chocó y Antioquia - Córdoba) en la región del bajo Cauca.