

PREMIERE ALLOCATION STANDARD 2018

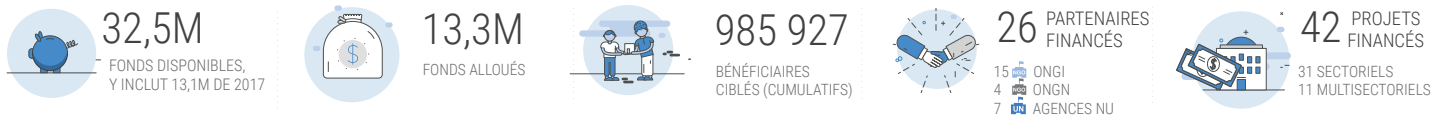
Pendant le deuxième trimestre 2018, la situation humanitaire a continué de s'aggraver en République centrafricaine. La détérioration de la situation sécuritaire, conséquence de la continuation des conflits armés, couplée à l'existence des besoins chroniques liés à des carences structurelles contribuent à accroître les besoins de nombreuses populations déjà vulnérables et dépendant des humanitaires pour l'accès aux services sociaux de base.

Au 30 juin 2018, le PRH 2018 - d'un budget global de 515,6 million \$US - était financé seulement à hauteur de 22,5% tandis que le pays compte 2,5 millions de personnes dans le besoin humanitaire dont 680 962 personnes déplacées.

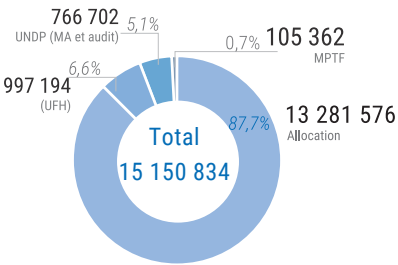
A la mi-avril, le FH RCA a lancé la première allocation standard 2018 pour une enveloppe de 11 millions \$US afin de répondre aux besoins humanitaires les urgents des populations affectées par la crise.

Le processus de priorisation de cette allocation, conduit avec l'ensemble des acteurs humanitaires, a permis de dégager six axes/zones d'interventions prioritaires dont : les zones affectées par la crise de Paoua, les nouvelles zones de crise de la Ouaka, l'axe Dimbi - Kembe - Gambo - Bangassou - Rafai - Zemio - Obo, l'axe Amada-gaza - Gamboula, l'axe Alindao - Mobaye et Zangba, et la zone de Bria et sa périphérie.

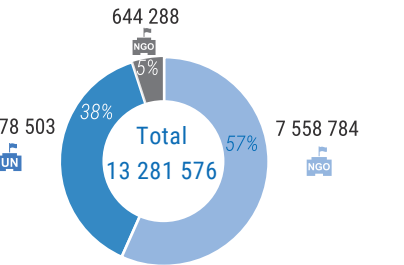
DONNÉES CLÉS



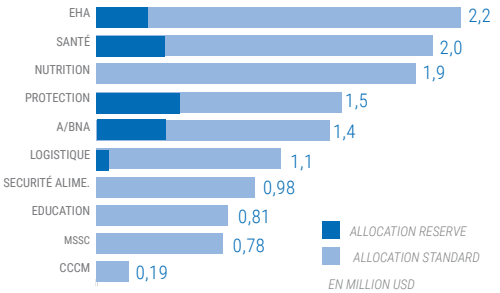
UTILISATION DES FONDS



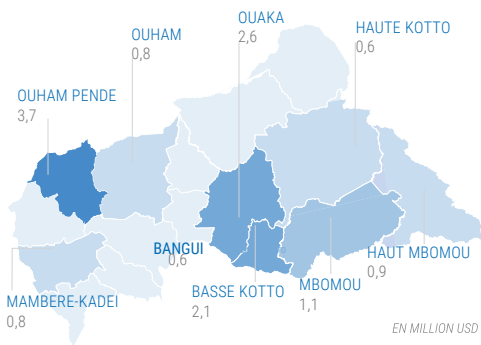
ALLOCATION PAR TYPE D'ORGANISATION



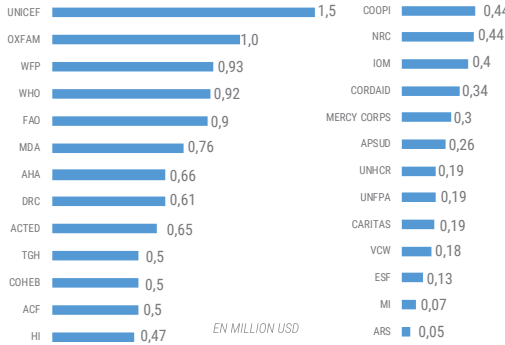
ALLOCATION PAR CLUSTER



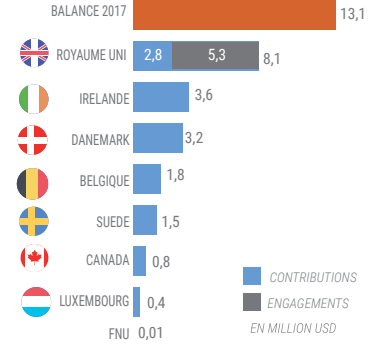
COUVERTURE DES PROJETS PAR PRÉFECTURE



ALLOCATION PAR ORGANISATION



FONDS DISPONIBLES EN 2018



NOMBRE DE BÉNÉFICIAIRES CIBLÉS PAR CLUSTER (\*)

<b>SANTÉ</b> 331 809 PERSONNES	<b>EHA</b> 206 599 PERSONNES	<b>PROTECTION</b> 133 665 PERSONNES	<b>ABRIS ET NON VIVRES</b> 101 146 PERSONNES	<b>NUTRITION</b> 67 655 PERSONNES	<b>MSSC</b> 53 080 PERSONNES	<b>CCCM</b> 33 911 PERSONNES	<b>SECURITE ALIMENTAIRE</b> 30 000 PERSONNES	<b>EDUCATION</b> 28 063 PERSONNES	<b>LOGISTIQUE</b> 122 ORGANISATIONS
-----------------------------------	---------------------------------	--	---	--------------------------------------	---------------------------------	---------------------------------	---	--------------------------------------	--

(\*)Le nombre de bénéficiaires ciblés par cluster correspond à une estimation du nombre de bénéficiaires ciblés par chacun des projets approuvés pour financement. Durant la mise en œuvre, le nombre des bénéficiaires atteints sera compilé à travers le processus de revue et validation des rapports narratifs soumis par les partenaires, en plus des vérifications additionnelles faites à travers les missions de monitoring.