

# BURUNDI

## Stratégie de la réponse humanitaire 2020 - 2022

SEPTEMBRE 2020

### OBJECTIFS STRATÉGIQUES

# 3

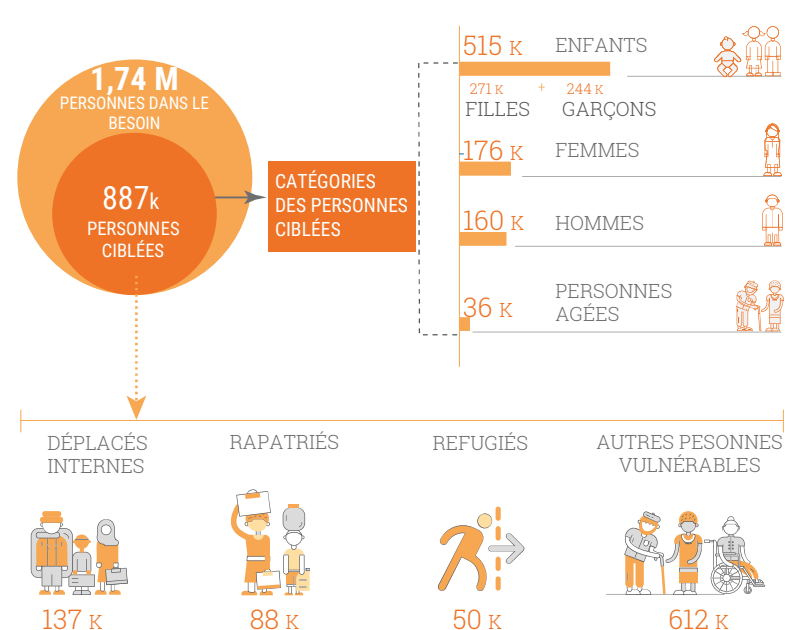
La morbidité et l'extrême vulnérabilité sont réduites pour 606 000 personnes ciblées afin d'atténuer leur souffrance et renforcer leur résilience

Un accès amélioré à l'assistance et aux services est fourni à 423 000 personnes ciblées afin de réduire leur vulnérabilité et renforcer leur résilience.

La prévention et la réponse face aux cas de protection de 281 000 personnes sont renforcées afin de garantir un environnement protecteur.

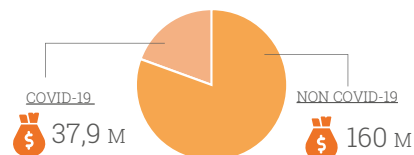


### RÉPONSE CENTRÉE SUR LA PERSONNE



### BESOINS FINANCIERS

**197,9** MILLIONS  
FONDS REQUIS\*



### RÉPONSE HUMANITAIRE PAR CLUSTER

	ABRIS/BIENS NON-ALIMENTAIRE	EAU, HYGIENE ET ASSAINISSEMENT	EDUCATION	NUTRITION	PROTECTION	SANTÉ	SÉCURITÉ ALIMENTAIRE	REFUGIÉS	COORDINATION	LOGISTIQUE	TÉLÉCOM	RAPATRIÉS
PERSONNES DANS LE BESOIN ET CIBLÉES	196K / 229,5K	490K / 490K	467K / 467K	303K / 388K	301K / 462K	259,9K / 554,2K	1,5M / 792K	88K / 88K				50K / 50K
FONDS REQUIS (US\$)	33,4M	9,2M	10M	11,9M	22M	7,3M	32,4M	41,4M	1,6M	11,7M	1,1M	15,9M
NON-COVID 19	33,4M	9,2M	4,2M	7,2M	21,2M	7,3M	24,3M	41,4M	1,6M	-	-	10M
COVID-19	-	-	5,8M	4,7M	0,8M	-	8,1M	-	-	11,7M	1,1M	5,9M