



La crise humanitaire en RCA reste aigue. **2,6 millions** de personnes ont besoin d'une assistance humanitaire et de protection. Le nombre de personnes déplacés internes (PDI) demeure élevé avec environ **660 000 PDI** en juillet. Les civils, en particulier les femmes et les enfants, continuent de faire les frais du conflit. La situation de la sécurité alimentaire s'est également aggravée, avec maintenant **2,36 millions** de personnes en situation d'insécurité alimentaire aiguë. **Un enfant sur 18** est à risque de décès extrêmement élevé en raison de la malnutrition aiguë sévère. **Une seule personne sur 10** peut accéder à des installations sanitaires et seulement un tiers de la population à accès à l'eau potable. La pandémie de COVID-19 a davantage exacerbé les vulnérabilités des groupes les plus marginalisés.

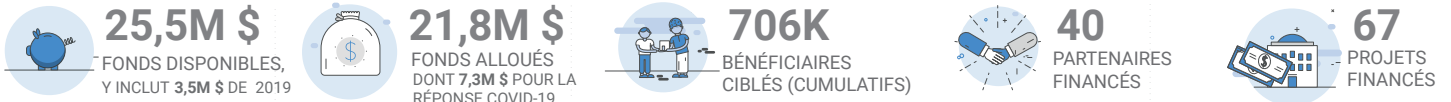
Depuis janvier 2020, le Fonds humanitaire de la RCA (FH RCA) a alloué **21,8 millions** de dollars

américains pour soutenir les efforts de la communauté humanitaire de réponse aux besoins les plus critiques et vitaux en ligne avec les priorités identifiées dans le plan de réponse humanitaire 2020 (PRH) et le plan de réponse humanitaire global (PRHG). De ce montant, **7,3 millions** ont été alloués aux activités multisectorielles dans le cadre de la réponse à la COVID-19. Ceci inclut les activités mises en œuvre dans les secteurs de la santé, l'eau-hygiène-assainissement, la coordination et la gestion des camps, les abris et les articles non alimentaires, la nutrition, la sécurité alimentaire, la protection, la logistique et les télécommunications d'urgence

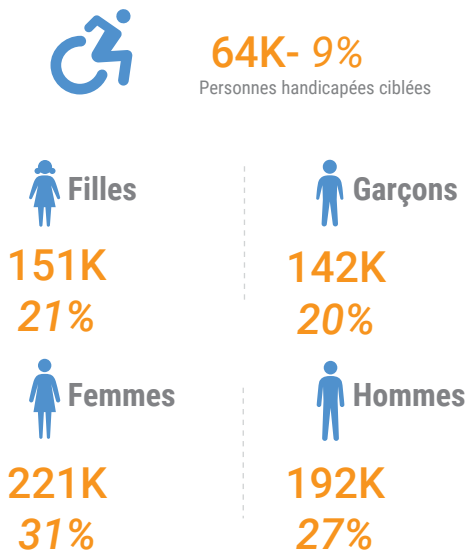
Grâce à la générosité des bailleurs de fonds, le FH RCA a pu financer de manière rapide, stratégique et efficiente, la mise en œuvre de **67 projets d'urgence** à travers le mécanisme d'allocation de réserve. Les partenaires sur la

ligne de front et ceux qui sont mieux positionnés sur le terrain ont été priorités. Par conséquent, **95%** du financement a été alloué aux organisations non-gouvernementales nationales et internationales. La première réserve était destinée aux supports communs dans les zones difficiles d'accès et à l'amélioration de la coordination et gestion des camps à Birao. La seconde réserve était centrée sur la réponse aux besoins critiques et vitaux identifiés dans le PRH pour une enveloppe de **6,7 millions** de dollars et à la mitigation des risques liés à la pandémie COVID-19 pour une enveloppe de **5,3 millions** de dollars. La troisième réserve était destinée au devoir de diligence / coordination ainsi qu'à la réponse aux besoins multisectorielles non couverts des groupes de populations les plus vulnérables conformément aux priorités du PRH. Enfin, la quatrième réserve permet d'assurer la continuité des services internet au profit des acteurs humanitaires dans **10 zones** prioritaires.

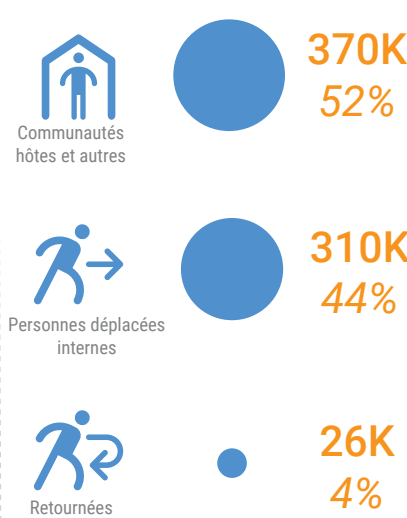
DONNÉES CLÉS



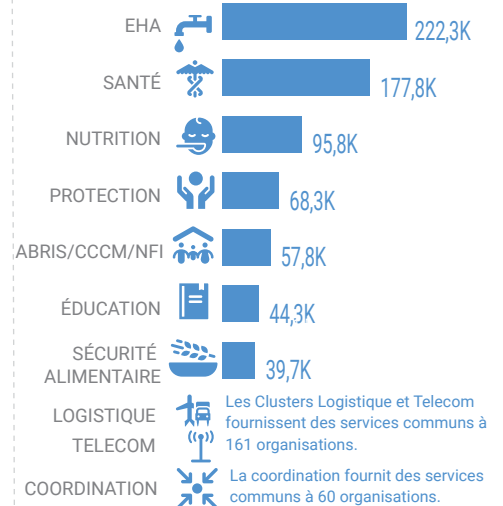
PERSONNES CIBLÉES PAR SEXE ET ÂGE



PERSONNES CIBLÉES PAR TYPE

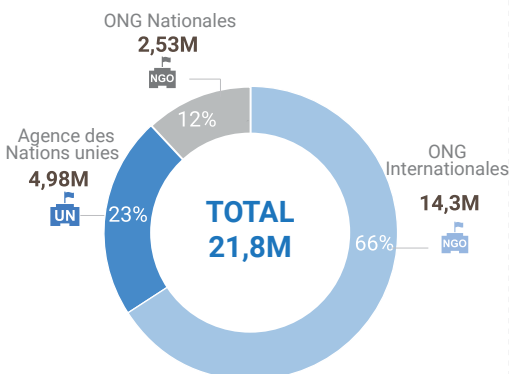


PERSONNES CIBLÉES PAR CLUSTER*

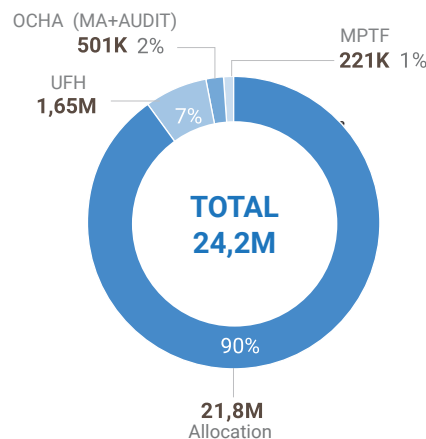


(* Le nombre de bénéficiaires ciblés par cluster est une estimation du nombre de bénéficiaires ciblés par chacun des projets approuvés pour financement. Au cours de la mise en œuvre, le nombre de bénéficiaires atteints sera compilé à travers le processus de revue et de validation des rapports narratifs soumis par les partenaires, en plus des vérifications supplémentaires effectuées à travers les missions de suivi.

ALLOCATION PAR TYPE D'ORGANISATION

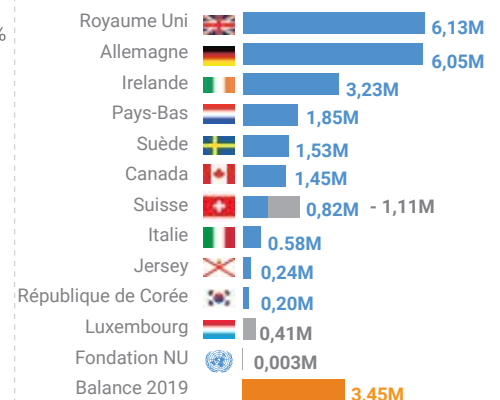


UTILISATION DES FONDS



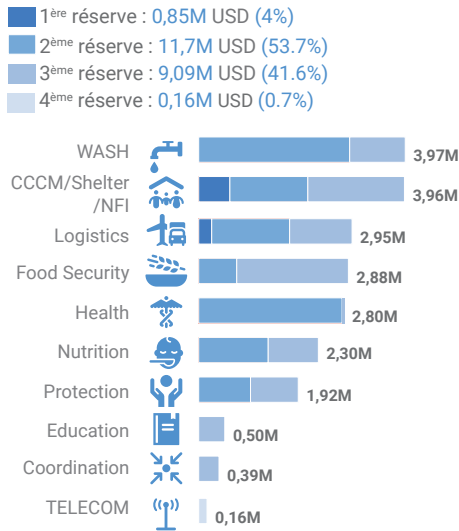
FONDS DISPONIBLES EN 2020

Reçu- **22,08M \$ US**, Engagements - **1,52M \$ US**

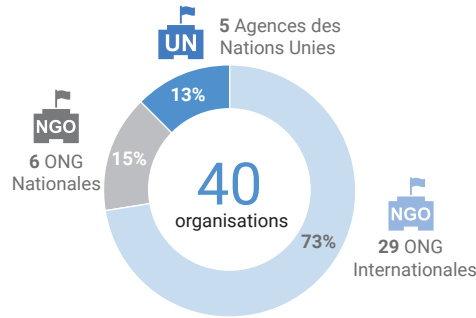




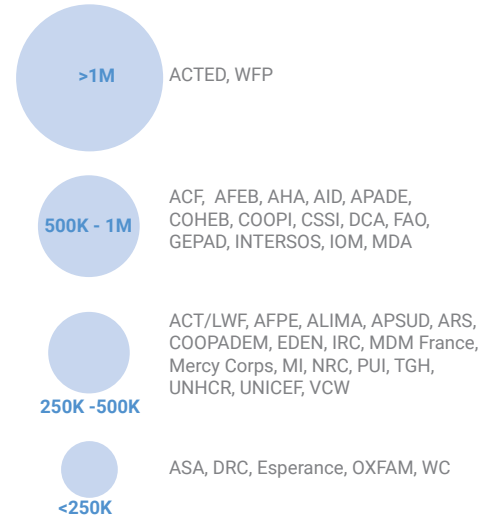
ALLOCATION PAR CLUSTER



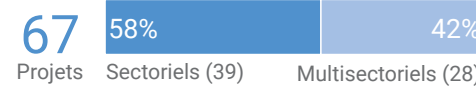
ORGANISATIONS FINANÇÉES PAR TYPE



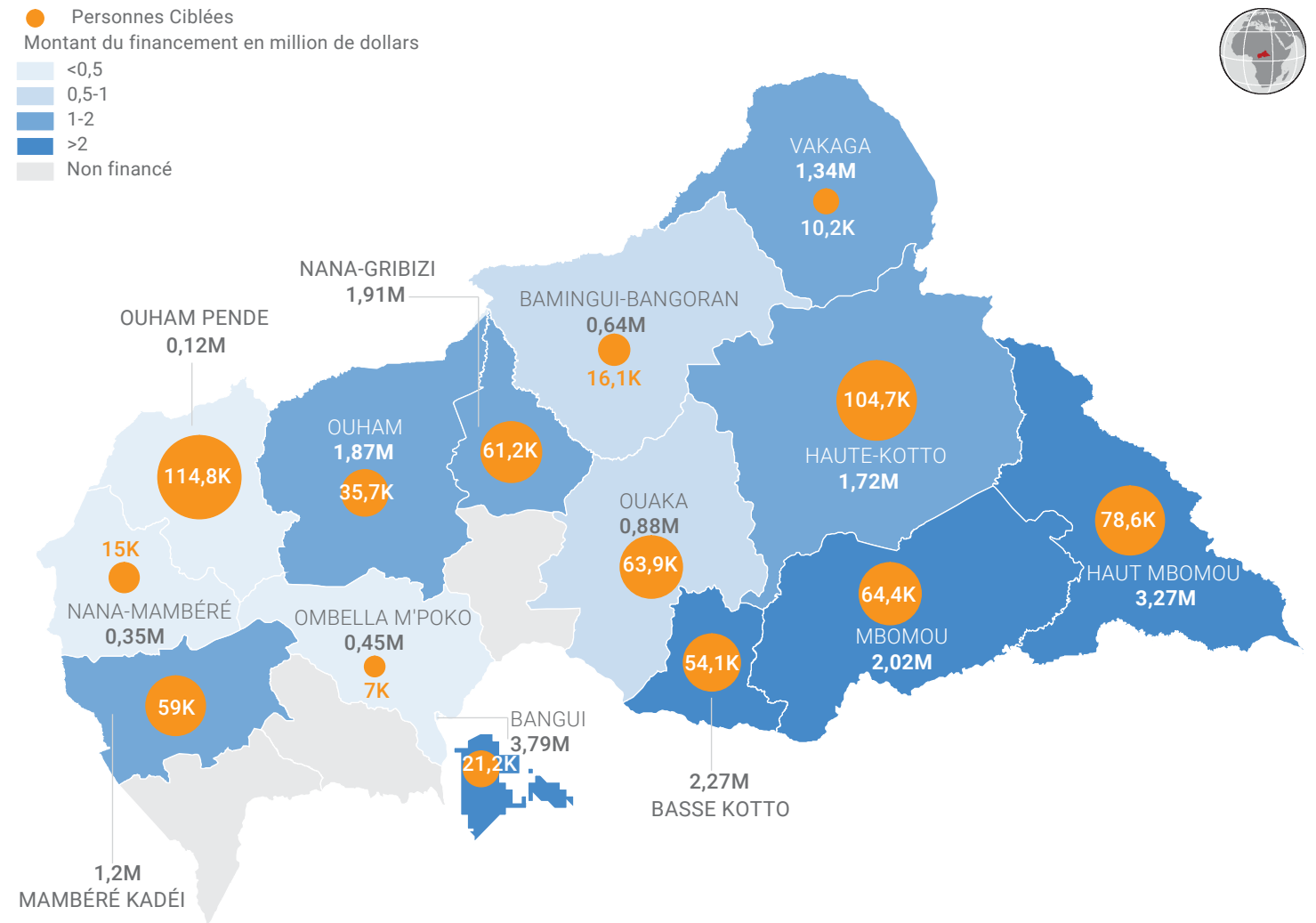
ALLOCATION PAR ORGANISATION



PROJETS FINANÇÉS PAR TYPE



FINANCEMENT ET PERSONNES CIBLÉES PAR PRÉFECTURE



Contacts:
 Maria Rosaria Bruno , Chef de bureau par interim d'OCHA, bruno1@un.org
 Olivier Nkidiaka, Chef de l'Unité des Financements Humanitaires, nkidiaka@un.org

Source:
 FTS, MPTF, GMS BI
 MàJ: Septembre 2020