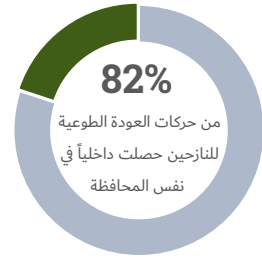
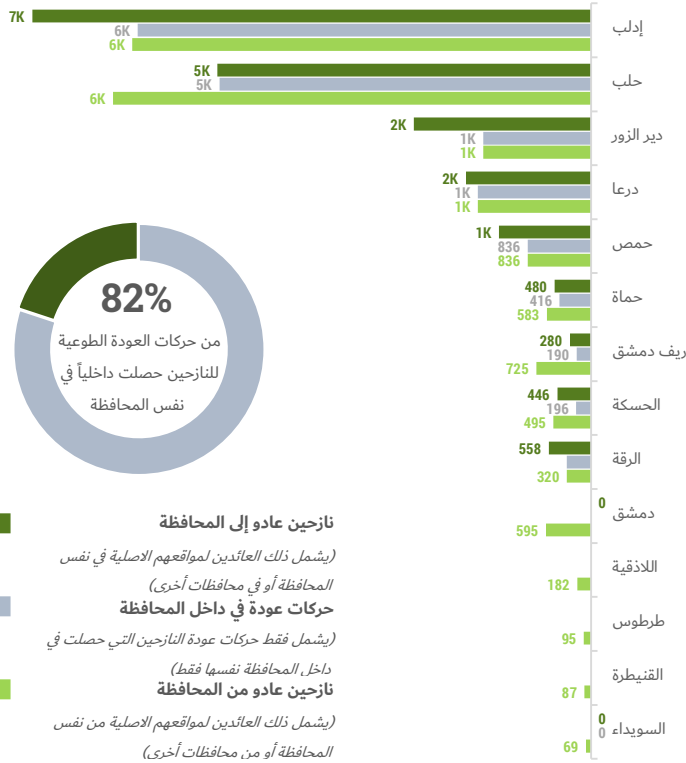


## حركات عودة النازحين موزعة حسب المحافظات



- نازحين عادو إلى المحافظة (يشمل ذلك العائدين لمواقعهم الأصلية في نفس المحافظة أو في محافظات أخرى)
- حركات عودة في داخل المحافظة (يشمل فقط حركات عودة النازحين التي حصلت في داخل المحافظة نفسها فقط)
- نازحين عادو من المحافظة (يشمل ذلك العائدين لمواقعهم الأصلية من نفس المحافظة أو من محافظات أخرى)

## لمحة عن أحداث شهر آب 2020

في آب/أغسطس 2020، سجل المجتمع الإنساني حوالي 19,000 حركة عودة تلقائية للنازحين في مواقع مختلفة في جميع أنحاء سوريا، وهو ما يمثل انخفاضاً بنسبة 40 بالمائة مقارنة بالشهر السابق. وقد حدث أكثر من 12 ألفاً من حركات العودة هذه وبنسبة 64% داخل وبين محافظتي حلب وإدلب. ويعد الهدوء النسبي الذي لوحظ في منطقة إدلب منذ أوائل آذار/مارس هو الدافع الأهم وراء هذه التحركات حيث عاد الأشخاص الذين نزحوا من جنوب محافظة إدلب وغرب محافظة حلب بسبب الأعمال العدائية في وقت سابق من عام 2020 إلى مجتمعاتهم الأصلية على طول خطوط الجبهات، وإن كان ذلك بوتيرة أقل بكثير مقارنة بالشهر السابق. على مستوى النواحي، استقبلت ناحية جبل سمعان بمحافظة حلب أكبر عدد من حركات العودة بإجمالي يقدر بحوالي ثلاثة آلاف حركة عودة، فيما استقبلت ناحية إيسم بريف إدلب الجنوبي وناحية الأتابرغ غربي محافظة حلب نحو ألفي حركة عودة لكل منهما. كما استقبلت نواحي تفتاز وإدلب وأريحا بمحافظة إدلب وناحية السوسة بمحافظة دير الزور حوالي ألف حركة عودة لكل منها. وعلى مستوى التجمعات السكانية، استقبل مركز مدينة حلب أكبر عدد من حركات العودة بحوالي ثلاثة آلاف حركة عودة، فيما استقبلت بلدة تادل بمحافظة حلب نحو ألفي عودة في هذا الشهر. علاوة على ذلك، استقبلت بلدات المسطومة وأريحا وأرنبه وأفس في محافظة إدلب أكثر من ستمائة حركة عودة لكل منها. وعلى الرغم من الزيادة الطفيفة في الأعمال العدائية في شمال غرب سوريا خلال الفترة المشمولة بالتقرير، كانت هذه التحركات إلى حد كبير بسبب البحث المستمر عن الاستقرار و/أو زيادة فرص الحياة في الأماكن التي عاد إليها النازحين. ظلت حركات العودة التلقائية للنازحين خارج مناطق شمال غرب سوريا منخفضة للغاية.

ملاحظات  
- تشير حركات العودة في هذا التقرير إلى عمليات العودة التلقائية للأشخاص النازحين داخل سوريا ولا تتبع بالضرورة التعريفات العالمية لـ "العائدين" أو الحلول المستدامة للأشخاص النازحين داخلياً.  
- تشير حركات العودة في هذا التقرير إلى النازحين العائدين إلى ديارهم أو تجمعاتهم السكانية الأصلية.  
- يشير حركات العودة المستخدمة في هذا التقرير الشهري إلى حركات العودة التي حدثت في الفترة المشمولة بالتقرير فقط.  
- تعتمد عملية التحقق على مقاطعة معلومات عمليات العودة التلقائية التي تم التحقق منها للنازحين والتي تم الإبلاغ عنها بواسطة آليات مختلفة وتم فحصها بشكل إضافي من قبل فريق عمل تتبع حركات النزوح من خلال التحقق من أعداد السكان من السنوات السابقة.

## خريطة توزع حركات عودة النازحين (K: ألف)

