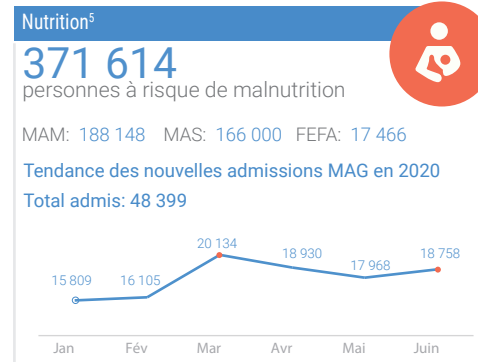
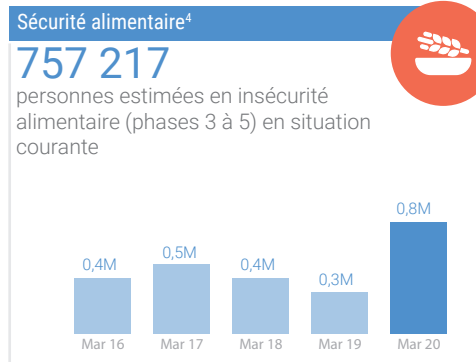
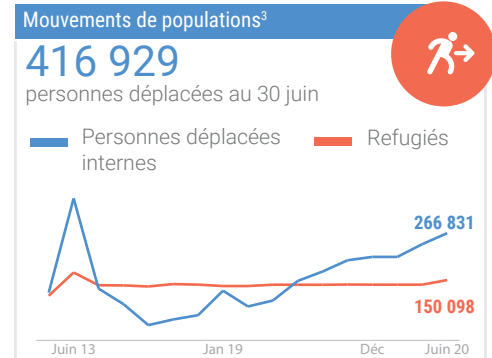
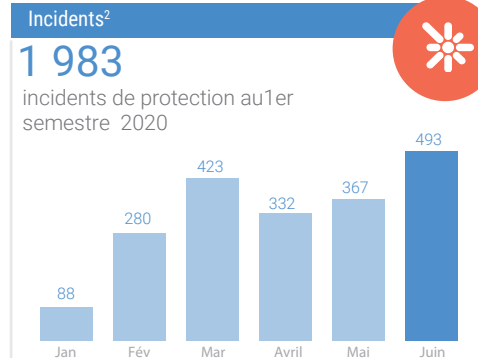
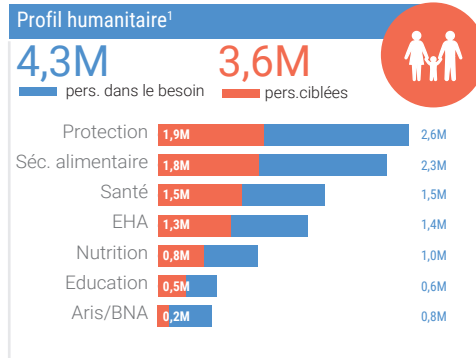


APERÇU DE LA SITUATION

La situation humanitaire au Mali est marquée par une hausse des mouvements de populations à cause des violences liées à l'insécurité. En juin, il y avait 267 000 personnes déplacées internes. Avec l'insécurité grandissante dans la région du Liptako-Gourma, le Mali continue à accueillir les réfugiés venant du Burkina Faso et du Niger. A ce jour, le Mali compte 46 000 réfugiés des différentes nationalités. La saison des pluies avec les inondations et la maladie à coronavirus aggravent les besoins humanitaires dans un contexte d'insuffisance de financement. Au juin, le pays a enregistré 2 181 cas confirmés dont 1 474 ont été guéris (68%) et 68 décès sur les cas confirmés une létalité globale de 3%. Les acteurs humanitaires font face à la pandémie et ont adapté leurs conditions de travail.

CHIFFRES CLÉS



FINANCEMENT DU PLAN DE RÉPONSE HUMANITAIRE EN 2020⁷ (au 30 juin 2020)

\$ 350,9 millions DEMANDÉS(US)

29,7% FINANCÉ

\$ 116,7 millions REÇUS

Cluster	Pourcentage financé	Requis	Reçus	Gap
Sécurité alimentaire	27,1%	151,2M	41,0M	110,2M
Nutrition	12,5%	56,9M	7,1M	49,8M
Protection	37,5%	34,5M	4,8M	29,7M
Education	21,1%	23M	4,9M	18,1M
EHA	2,4%	38,3M	0,9M	37,4M
Santé	3,0%	19,8M	0,6M	19,2M
Coordination	56,7%	15,6M	8,9M	6,7M
Abris & BNA	0,0%	11,6M	0,0M	11,6M

Contributions (million \$)

ECHO	25,3M
Etats-Unis	24,1M
Royaume-Uni	13,7M
CERF	9,3M
Japon	9,1M
Danemark	7,2M
Suède	5,8M
Allemagne	3,5M
Norvège	3,4M
Suisse	2,8M
Autres	12,5M

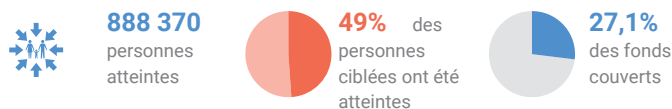
NOTE:
\$ 26,1 millions de fonds reçus incluant clusters non spécifiés (\$ 18,5M) et multisectoriel (\$7,6M)

RÉALISATIONS ET FINANCEMENTS DES CLUSTERS⁸

SÉCURITÉ ALIMENTAIRE

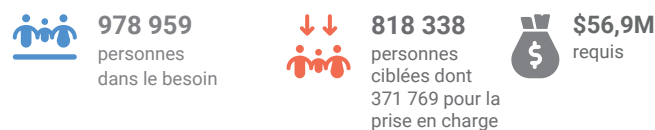


COUVERTURE



Pour plus d'informations, veuillez contacter le coordonnateur du cluster, M. Kokou AMOUZOU à kokou.amouzou@wfp.org

NUTRITION

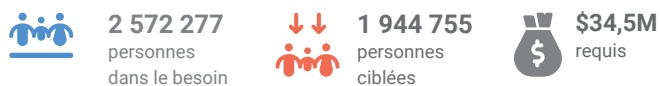


COUVERTURE



Pour plus d'informations, veuillez contacter la coordonnatrice du cluster, Mme Perrine Loock à ploock@unicef.org

PROTECTION



COUVERTURE

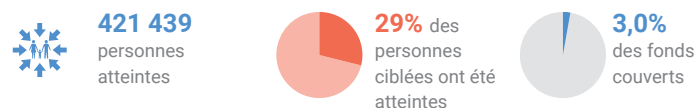


Pour plus d'informations, veuillez contacter la coordonnatrice du cluster, Mme Marie-Emilie Dozin à dozin@unhcr.org

SANTÉ



COUVERTURE

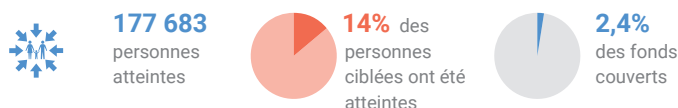


Pour plus d'informations, veuillez contacter le coordonnateur du cluster, Dr Mohamadou Bachir Mbodj à mbodjm@who.int

EAU, HYGIÈNE ET ASSAINISSEMENT



COUVERTURE



Pour plus d'informations, veuillez contacter le coordonnateur du cluster, M. Sanoussi Dodo Natatou à sdodonatou@unicef.org

ABRIS ET BIENS NON ALIMENTAIRES

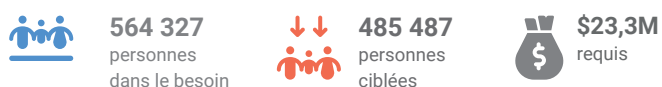


COUVERTURE



Pour plus d'informations, veuillez contacter le coordonnateur du cluster, M. Zakaria Bichara Hagggar à zakariab@unhcr.org

ÉDUCATION

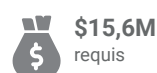


COUVERTURE



Pour plus d'informations, veuillez contacter la coordonnatrice du cluster, Mme Cécilia Meynet à cmeynet@unicef.org

COORDINATION



COUVERTURE



Pour plus d'informations, veuillez contacter le coordonnateur, M. David Cibonga à cibonga@un.org