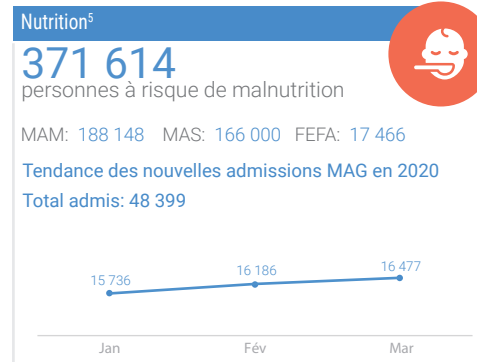
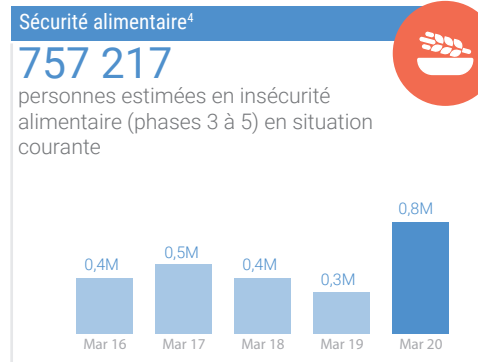
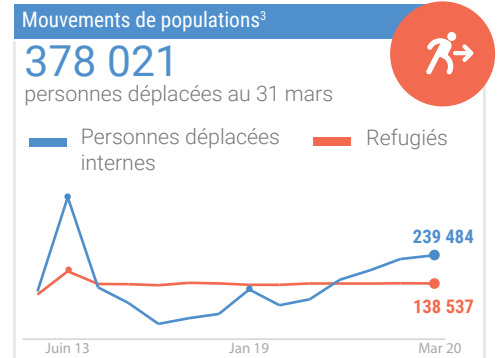
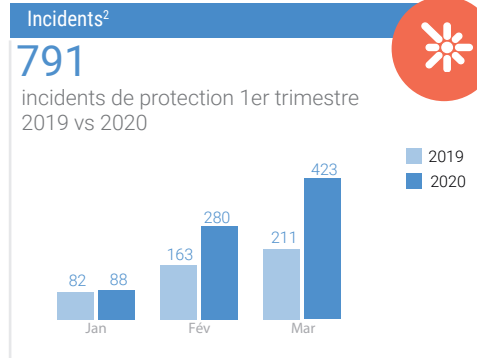
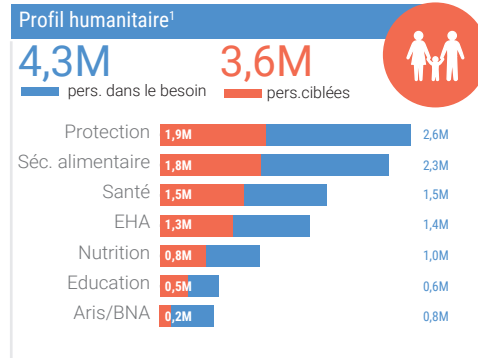


APERÇU DE LA SITUATION

La situation humanitaire au Mali est marquée par une hausse des mouvements de populations à cause des violences liées à l'insécurité. En fin février, il y avait 218 000 personnes déplacées internes. Avec l'insécurité grandissante dans la région du Liptako-Gourma, le Mali accueille depuis le début de l'année plus de 7 500 réfugiés nigériens et burkinabés. En outre, plus de 4 000 réfugiés maliens sont rentrés du Burkina Faso pour les mêmes raisons d'insécurité dans certaines parties de ce pays.

En mars, le Mali a été touché par le COVID-19. Cette pandémie a créé d'autres besoins humanitaires et poussé les acteurs humanitaires à adapter leurs conditions de travail d'où de nouveaux défis opérationnels engendrant des coûts supplémentaires.

CHIFFRES CLÉS



FINANCEMENT DU PLAN DE RÉPONSE HUMANITAIRE EN 2020⁷ (au 30 avril 2020)

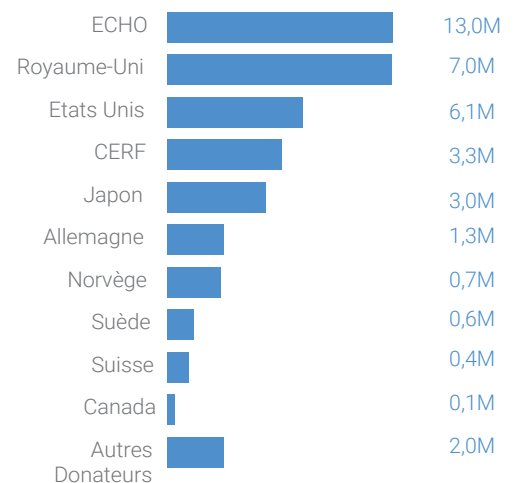
\$ 390,2 millions DEMANDÉS(US)

16,0% FINANCÉ

\$ 62,3 millions REÇUS

Cluster	Pourcentage financé par cluster	Requis	Reçus	Gap
Sécurité alimentaire	15,0%	167,5M	25,1M	142,4M
Nutrition	12,7%	55,8M	7,1M	48,8M
Protection	13,5%	44,9M	6,1M	38,9M
Education	12,0%	40,5M	4,9M	35,6M
EHA	2,5%	36,6M	0,9M	35,7M
Santé	3,1%	19,1M	0,6M	18,5M
Coordination	58,1%	14,4M	8,4M	6,0M
Abris & BNA	0,0%	11,2M	0,0M	11,2M

Contributions (million \$)

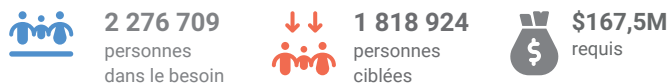


NOTE:
\$ 9,3 millions de fonds reçus incluant clusters non spécifiés (\$ 9,0M) et multisectoriel (\$0,3M)

Acronymes: MAS : Malnutrition aiguë sévère - MAM : Malnutrition aiguë modérée - FEFA: Femmes enceintes et /ou femmes allaitantes - EHA : Eau, hygiène et assainissement
Sources : (1) HRP 2020, (2) Cluster protection, (3) Commission mouvement de population, (4) Cadre Harmonisé mars 2020, (5) Enquête SMART 2019, (6) Ministère de la Santé et de l'Hygiène Publique, (7) Financial Tracking System - **Commentaires :** ochamali@un.org | www.unocha.org/mali | www.reliefweb.int | http://fts.unocha.org | https://mali.humanitarianresponse.info

RÉALISATIONS ET FINANCEMENTS DES CLUSTERS⁸

SÉCURITÉ ALIMENTAIRE

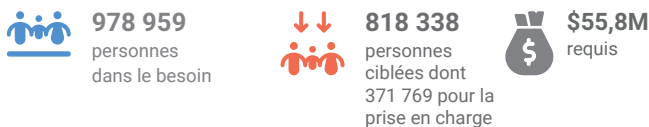


COUVERTURE



Pour plus d'informations, veuillez contacter le coordonnateur du cluster, M. Kokou AMOUZOU à kokou.amouzou@wfp.org

NUTRITION



COUVERTURE



Pour plus d'informations, veuillez contacter la coordonnatrice du cluster, Mme Perrine Loock à ploock@unicef.org

PROTECTION



COUVERTURE

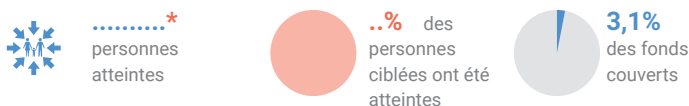


Pour plus d'informations, veuillez contacter la coordonnatrice du cluster, Mme Marie-Emilie Dozin à dozin@unhcr.org

SANTÉ

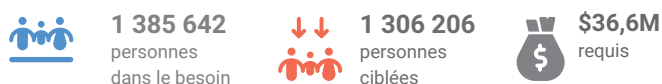


COUVERTURE



Pour plus d'informations, veuillez contacter le coordonnateur du cluster, Dr Mohamadou Bachir Mbodj à mbodjim@who.int

EAU, HYGIÈNE ET ASSAINISSEMENT



COUVERTURE



Pour plus d'informations, veuillez contacter le coordonnateur du cluster, M. Sanoussi Dodo Natatou à sdodonatou@unicef.org

ABRIS ET BIENS NON ALIMENTAIRES

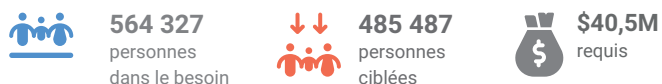


COUVERTURE

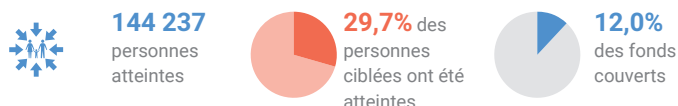


Pour plus d'informations, veuillez contacter le coordonnateur du cluster, M. Zakaria Bichara Hagggar à zakariab@unhcr.org

ÉDUCATION

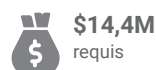


COUVERTURE



Pour plus d'informations, veuillez contacter la coordonnatrice du cluster, Mme Cécilia Meynet cmeynet@unicef.org

COORDINATION



COUVERTURE



Pour plus d'informations, veuillez contacter le coordonnateur, M. David Cibonga à cibonga@un.org

* Les chiffres de personnes assistées par le cluster Santé ne sont pas disponibles.