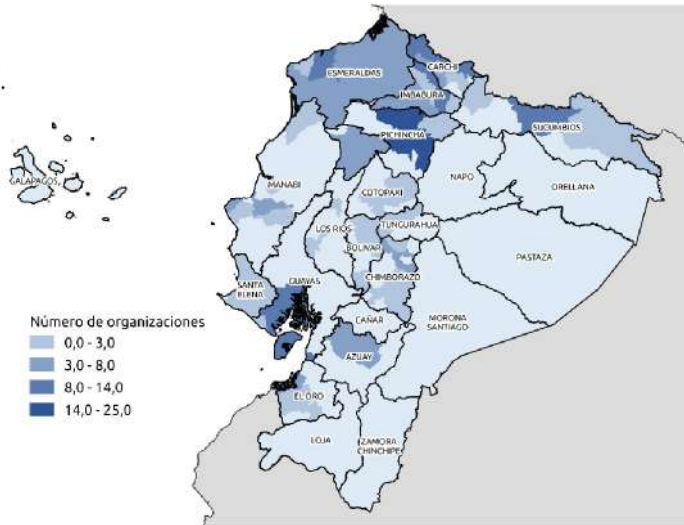


24 Provincias con presencia Organizacional **120** Cantones con Presencia Organizacional

Descripción del producto

Esta infografía presenta los datos de la presencia operacional de los socios del EHP, así como los sectores en los cuales se encuentran trabajando. El EHP y el Grupo de Trabajo para Refugiados y Migrantes (GTRM) trabajan de manera articulada, sin distinción de nacionalidad ni estatus migratorio.

Desagregación geográfica de las Organizaciones



- Seguridad Alimentaria
- Educación
- Protección
- Recuperación Temprana e Infraestructura
- Salud
- Alojamiento temporal
- WASH
- Logística
- Coordinación/ Información
- IT/ Telecomunicación

14 Agencias NN.UU.

Organizaciones por provincia

Comprende las organizaciones que han reportado hasta el 12/08/2020

Pichincha	Azuay	Guayas
ACNUR ADRA AVINA AYUDA EN ACCIÓN CARE CHILD FUND CISP CRECU DANIËLLE CHILDREN'S FUND DYA FAO FUDELA FUNDACIÓN IDEA DIGNIDAD HIAS NRC OCHA OHCHR OIM ONU MUJERES OPS/OMS PLAN PMA PNUD PROTOS RET UNESCO UNFPA UNICEF UNOCR VVOB WVI	ACNUR ALDEAS INFANTILES SOS AYUDA EN ACCIÓN CARE CRECU HIAS NRC ONU MUJERES OPS/OMS PNUD UNESCO UNICEF El Oro ACNUR ADRA CARE CISP ONU MUJERES OPS/OMS CRECU DYA HIAS NRC OIM ONU MUJERES OPS/OMS RET UNFPA UNICEF UNICEF VVOB WVI Esmeraldas ACNUR ADRA AYUDA EN ACCIÓN CARE CRECU DYA FAO FUDELA FUNDACIÓN IDEA DIGNIDAD HIAS NRC ONU MUJERES PNUD PROTOS RET UNFPA UNICEF VVOB WVI	ACNUR ADRA AYUDA EN ACCIÓN CARE CHILD FUND CISP CRECU DYA FAO HIAS NRC OIM ONU MUJERES OPS/OMS PLAN PNUD RET UNICEF VAE VVOB WVI Imbabura ACNUR ADRA AYUDA EN ACCIÓN CARE CHILD FUND CRECU DYA FAO FUDELA HIAS NRC OIM OPS/OMS PNUD RET UNESCO UNICEF VAE WVI Manabí ACNUR CARE CRECU FAO FUNDACIÓN IDEA DIGNIDAD HIAS NRC ONU MUJERES OPS/OMS PLAN PNUD UNESCO UNICEF VVOB WVI
Los Ríos	Esmeraldas	Manabí
ADRA CARE CRECU OPS/OMS PLAN PNUD UNICEF WVI	ACNUR ADRA AYUDA EN ACCIÓN CARE CRECU DYA FAO FUDELA FUNDACIÓN IDEA DIGNIDAD HIAS NRC ONU MUJERES PNUD PROTOS RET UNFPA UNICEF VVOB WVI	ACNUR CARE CRECU FAO FUNDACIÓN IDEA DIGNIDAD HIAS NRC ONU MUJERES OPS/OMS PLAN PNUD UNESCO UNICEF VVOB WVI
Cobertura Nacional	Bolívar	
ACNUR ADRA CARE CHILD FUND FAO HIAS NRC OIM ONU MUJERES OPS/OMS PLAN PMA PNUD UNESCO UNFPA UNICEF UNICEF WVI	CRECU FAO OPS/OMS PLAN PNUD UNESCO UNICEF WVI	

35 Organizaciones EHP

10 Sectores

Presencia de actividades sectoriales de las organizaciones por provincia

Color de texto

- Naciones Unidas
- ONG Nacional
- ONG internacional
- Movimiento de la Cruz Roja/ Media Luna Roja

Producto elaborado por:
OCHA/GTRM
Fuente: 3W; Activity Info

Ecuador

3W –COVID-19: Mapeo de Organizaciones del Equipo Humanitario País (EHP) A 12 de agosto de 2020

24 Provincias con respuestas

120 Cantones con Respuesta Organizacional

10 Sectores

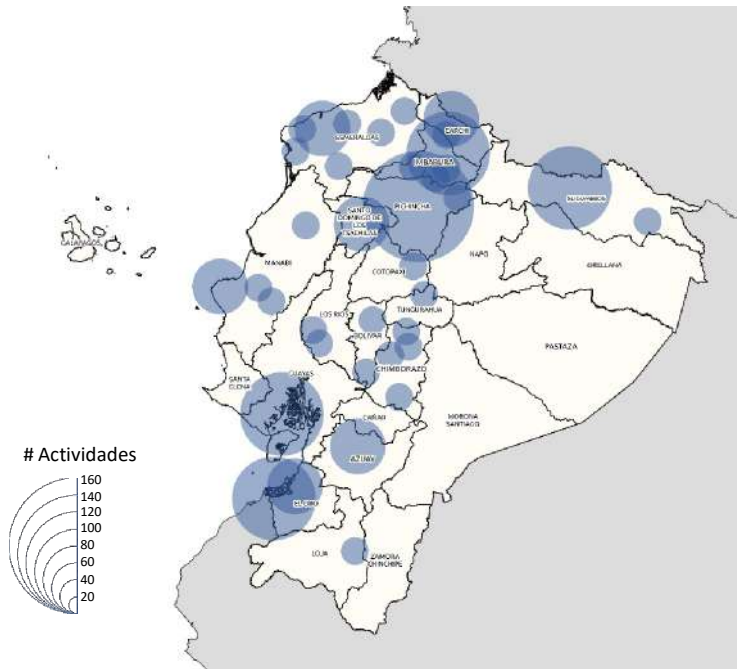
1.879 Actividades EHP

5.470 Actividades GTRM ***

Descripción del producto

Esta infografía permite identificar la cantidad de actividades que están siendo desarrolladas por el EHP por sector en el marco del COVID-19, así como aquellas llevadas a cabo por el GTRM en el marco de la emergencia sanitaria. La descripción de las actividades representan las principales actividades llevadas a cabo por los socios del EHP, siendo estas aquellas actividades con mayor frecuencia y recurrencia.

Concentración de las actividades por provincia



Los sectores corresponden a las estructuras del EHP establecidos en Ecuador.

de actividades por sector**

	EHP	GTRM*
	436	537
	294	48
	226	515
	357	150
	329	1870
	15	43
	191	739
	1	225
	26	383
	4	

*** La suma total de actividades incluye las actividades CBI (Cash based intervention)***

Descripción de las actividades por Sector

Salud
Fortalecer las capacidades locales de autoridades para la comunicación del riesgo
Apoyar el desarrollo e implementación de planes de emergencia de salud pública en los puntos de entrada, incluida la vigilancia y evaluación periódica
Entregas de equipo médico, equipo de protección personal e insumos.
Asistir al gobierno para analizar muestras clínicas en laboratorios internacionales de referencia de pacientes que cumplen la definición de caso sospechoso.
Fortalecer la gestión de conocimientos y la comunicación de riesgos en todo lo que respecta a la COVID-19
WASH
Se han atendido a 1.724.263 personas con servicios y suministros críticos de WASH
Se ha llegado a 883.809 personas con mensajes específicos de prevención ante COVID-19 y acceso a servicios
Se han beneficiado a 193.199 personas con servicios adecuados y suministros críticos WASH en servicios de salud.
Dotación a 60.564 estudiantes y profesores con materiales esenciales de higiene y 170.709 personas con mejoras en los servicios de agua y saneamiento y suministros críticos WASH.
Seguridad Alimentaria
Entrega de equipos de protección personal para apoyar el funcionamiento de circuitos cortos (canastas) para los agricultores familiares
Estrategia de mantenimiento del Programa nacional de alimentación escolar, implementado por el MINEDUC, durante la emergencia sanitaria por COVID-19
Promoción y fortalecimiento de circuitos alternativos directos y sensibilización a la aplicación de protocolos de bioseguridad
Entrega de alimentos para personas en situación de movilidad humana y población ecuatoriana
Colaboración con el MIES para entrega del Bono de Apoyo Nutricional a los beneficiarios de los Programas Creciendo con Nuestros Hijos y los Centros de Desarrollo Infantil
Suplementos nutricionales para mujeres embarazadas y/o en periodo de lactancia
Educación
Acompañamiento (a distancia) para promover el aprendizaje y el desarrollo socioemocional
Pedagogía- Docentes y personal de apoyo educativo con soporte pedagógico para educación no presencial
Soporte a niños, niñas y adolescentes con procesos Educativos no formales vía digital y telefónica, que ayudan al crecimiento personal
Difusión de videos y/o audios de las grabaciones de sesiones en facebook live para redes sociales y plataforma MinEduC destinados a la comunidad educativa
Protección
Atención psicosocial (espacios de escucha y contención emocional) a población migrante y refugiada en situación de vulnerabilidad
Curso de profesionalización sobre VBG en emergencias incluido gestión de casos dirigido a profesionales de centros de atención y casas de acogida para sobrevivientes de VBG.
Cuidado al cuidador. Acompañamiento psico social a padres, madres y cuidadores, lo que incluye a servidores y servidoras de primera línea en servicios de protección especial de niñas y niños.
Atención de casos de violencia en contra de niñas y niños. Procesos de prevención de violencia a nivel familiar y comunitario, así como atención y referencia de casos.
Apoyo con insumos de bio seguridad y para la realización de actividades de niñas, niños y adolescentes en servicios de protección especial y adolescentes en conflicto con la ley penal
Coordinación / Información
Apoyo con recursos humanos para evaluación de necesidades interagencial
Comunicación de riesgo y comunicación con comunidades: Apoyar a las autoridades en comunicación con la población en una manera regular, transparente y rápida
Diseño y diagramación de material edu-comunicacional orientado a NNA sobre prevención de salud y manejo del proceso de aislamiento social
Alojamiento Temporal
Entrega de kit de ropa (interiores, camiseta, chompa y par de medias) a ecuatorianos retornados.
Coordinación con organizaciones locales de asistencia a personas en situación de calle
Tripticos, mensajes claves y presentación de normas y estándares mínimos para la gestión de albergues con enfoque en emergencia COVID19
Coordinación con instituciones públicas para atención a personas en movilidad humana
IT y Telecomunicación
Servicios de comunicación en emergencia
Recuperación Temprana y Medios de Vida
Desarrollo de herramienta para identificación y focalización de entrega de capital semilla
Divulgación de información e incidencia sobre efectos de la crisis sobre la vida de las mujeres
Taller de intercambio regional (virtual) con EMPAER de Brasil para mostrar la experiencia que mantiene el país para brindar asistencia técnica a los agricultores familiares campesinos
Desarrollo de estrategias de reactivación de mercados locales
Estrategia de comercialización directa de productos perecibles, sensibles a la nutrición y provenientes de la agricultura familiar
Logística
Apoyo a las capacidades técnicas ya existentes del Gobierno a través de fortalecimiento de capacidades en temas relacionados con distribución de kits
Donación de 50 termómetros infrarrojos al Ministerio de Gobierno, recibidos por la Dirección de Relaciones Internacionales

Producto elaborado por:
OCHA/GTRM
Fuente: 3W; Activity Info