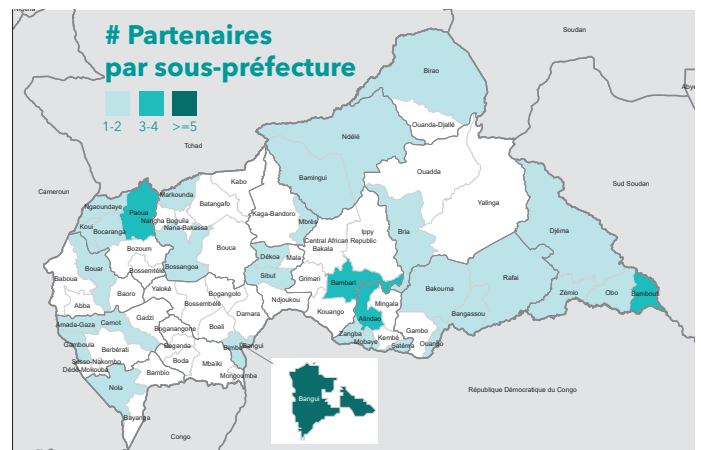
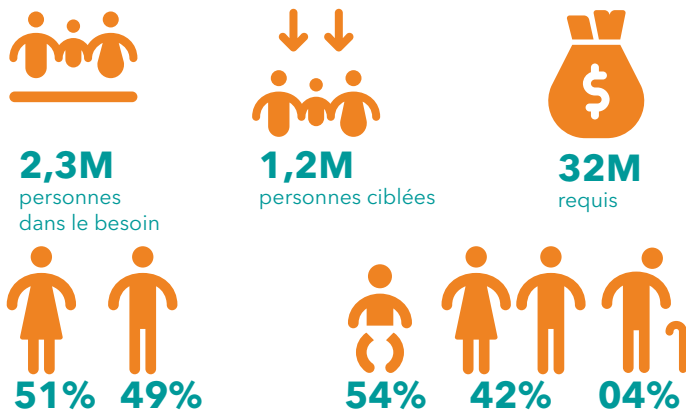


APERCU DE LA SITUATION

Le premier trimestre est marqué par la poursuite et la finalisation de la réponse aux inondations à Bangui et environs mais aussi sur les autres urgences dans tout le pays. A Bangui, les activités de décontamination et dépollution ont été effectuées sur 45 puits et 836 maisons au niveau des zones les plus touchées telles que 2^e, 6^e, 7^e arrondissement et Bimbo. Ces actions ont permis l'amélioration de l'accès à l'eau et de l'environnement des populations affectées. Cette période correspond aussi à la remise des kits WASH aux partenaires par UNICEF qui avaient bénéficiés des secondes allocations 2019. Au niveau des régions, la situation dans le Nord notamment à Ndélé, Amdafock a provoqué un mouvement de populations sur des sites engendrant ainsi des besoins multisectoriels. Le premier trimestre a malheureusement été marqué par les incendies multiples ayant touchés les sites de l'élevage à Banbari, le site Catholique à Alindao dans le Sud Est mais aussi le site Lazaret à Kaga Bandoro au Nord. Dans le Sud Est, les partenaires ont continué à apporter les réponses à Alindao, Obo, Zemio, Bambouti et Djemah. Sur le plan préparation à la pandémie de COVID-19, les partenaires et le cluster ont participé activement à l'élaboration du plan de réponse national sous le leadership du Ministère de la Santé. Par ailleurs, le Cluster WASH a été très sollicité pour sa participation aux différentes commissions qui ont été mises en place.

BESOINS ET CIBLES



PRINCIPALES REPONSES



Nombre de personnes bénéficiant d'un paquet minimum EHA



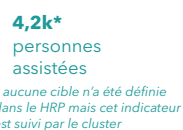
Nombre de PDIs bénéficiant d'un paquet minimum EHA



de personnes situées dans les FOSA/UNTA/UNT bénéficiant d'un paquet minimum EHA afin de contribuer à la réduction de la morbidité et la mortalité au sein des populations affectées



de personnes situées dans les écoles bénéficiant d'un paquet minimum EHA

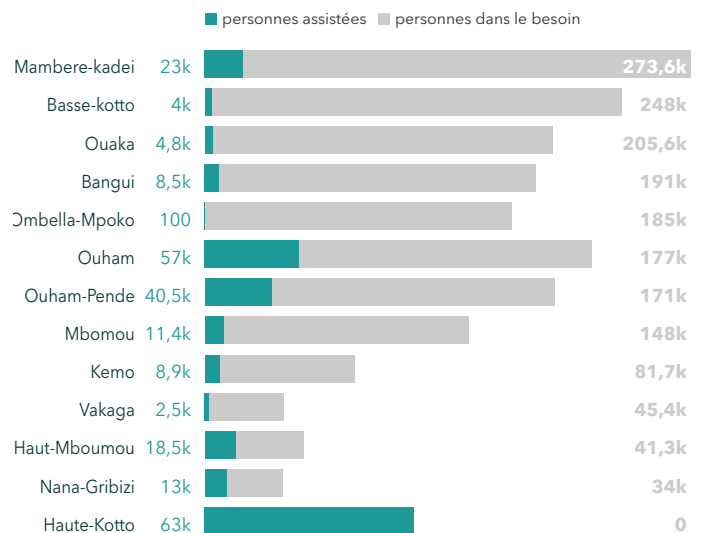


Merci aux contributions de nos partenaires

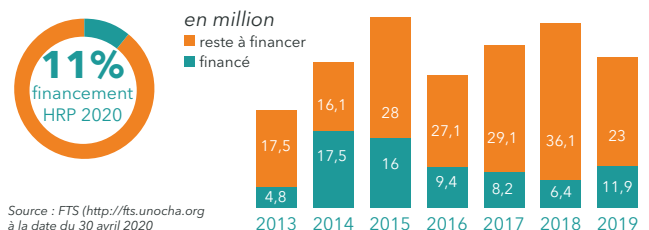
ACF | ACTED | ADDC | AEC | AID | ANEA | APADE | COOPADEM | CORDAID | EDEN | GEPAD | HEMLE | HOPIN | I3D | IDC | IDHAC | JUPÉDEC | LA VERDURE | MDA | NRC | OEI | OXFAM | REMOD | SI | UNICEF | URDA | VCVW

PAR PREFECTURE

(par rapport aux personnes dans le besoin, en millier)



FINANCEMENT DU PLAN DE REPONSE



Source : FTS (<http://fts.unocha.org>) à la date du 30 avril 2020