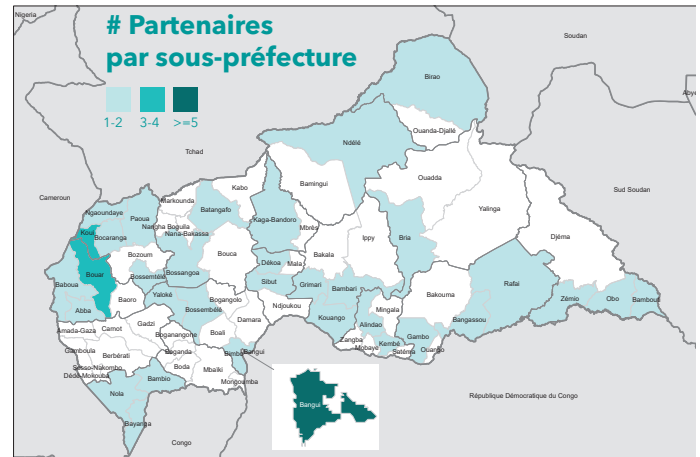
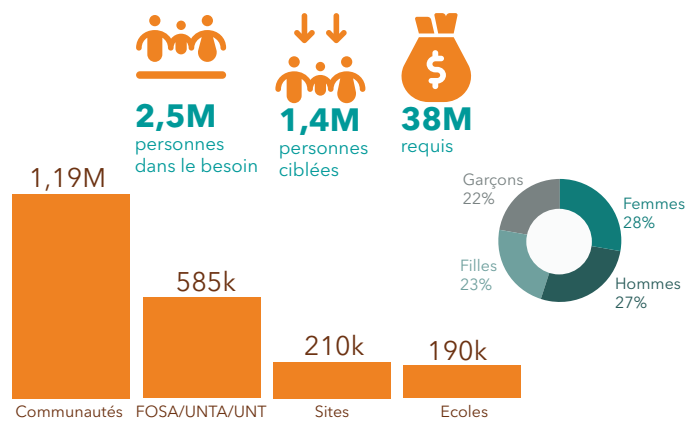


APERÇU DE LA SITUATION

L'année 2021 a été marquée par les incidents sécuritaires émanant des élections présidentielles et législatives couplées. Plusieurs zones du pays ont été impactées par le déplacement des populations qui se sont réfugiées dans des lieux de culte, dans les écoles mais aussi dans les brousses. Les acteurs humanitaires ont aussi été impactés par cette situation avec le saccage de leurs bases et des attaques contre leurs personnels. Ce qui a considérablement ralenti la réponse et empêché les partenaires de venir en aide aux populations dans le besoin. Malgré la récurrence des alertes dû au conflit et l'impact de la pandémie sur le financement des projets humanitaires, les partenaires ont fourni des efforts énormes pour subvenir aux besoins des populations. Le Cluster, de par ses différentes structures de coordination, a pu prendre le lead à Bouar et à Bossangoa pour répondre aux besoins des populations. Au niveau de Bangassou, sur les sites de personnes déplacées, les partenaires ont apporté le paquet minimum Eau, Hygiène et Assainissement auprès de plus de cinq mille personnes. Les partenaires RRM (Mécanisme de réponse rapide) ne sont pas en reste en permettant à près de 8 500 personnes de subvenir à leurs besoins en eau, hygiène et assainissement.

BESOINS ET CIBLES



PRINCIPALES REPONSES



Nombre de personnes bénéficiant d'un paquet minimum EHA **09%** / 107k personnes assistées

Nombre de PDIs bénéficiant d'un paquet minimum EHA **45%** / 93,8k déplacés assistés

de personnes situées dans les FOSA/UNTA/UNT bénéficiant d'un paquet minimum EHA afin de contribuer à la réduction de la morbidité et la mortalité au sein des populations affectées **01%** / 3,1k personnes assistées

de personnes situées dans les écoles bénéficiant d'un paquet minimum EHA **03%** / 5,6k personnes assistées

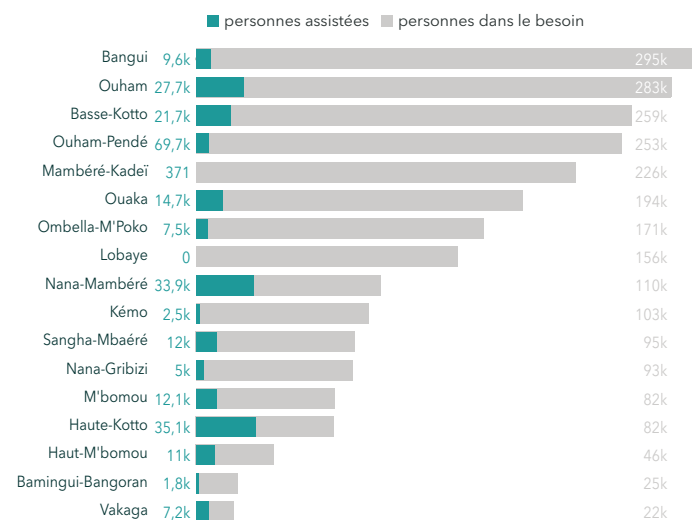
Merci aux contributions de nos partenaires

ACD | ACF | ACTED | AEA | ANEA | APADE | APSUD | CICR | CONCERN | COOPADEM | COOPIADAA | CORDAID | DRC | EDA | EDEN | FLM | GAPAFOT | GEPAD | HOPIN | I3D | MDA | MSF-H | NRC | OIE | OXFAM | PUI | TGH | UNICEF | VCW | WALT

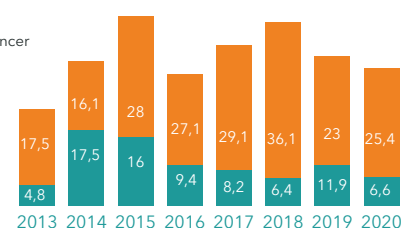
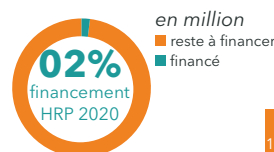
Les limites et désignations indiquées sur les présentes cartes n'impliquent pas leur reconnaissance par le système des Nations Unies - Date de mise à jour : 12 avril 2021 - Données collectées à partir de l'outil SW : <https://ee.humanitarianresponse.info/tx/1v1cBE> et des partenaires, Source: CERF, HRP, FTS Cluster WASH - 1: République Centrafricaine - Feedbacks et commentaires : wash.im.rca@gmail.com, washcluster.rca@gmail.com | Pour plus d'information, veuillez visiter la page du cluster sur le site : <https://bit.ly/2KtZeug>

PAR PREFECTURE

(par rapport aux personnes dans le besoin, en millier)



FINANCEMENT DU PLAN DE REPONSE



Source : FTS (<http://fts.unocha.org>) à la date du 12 avril 2021