

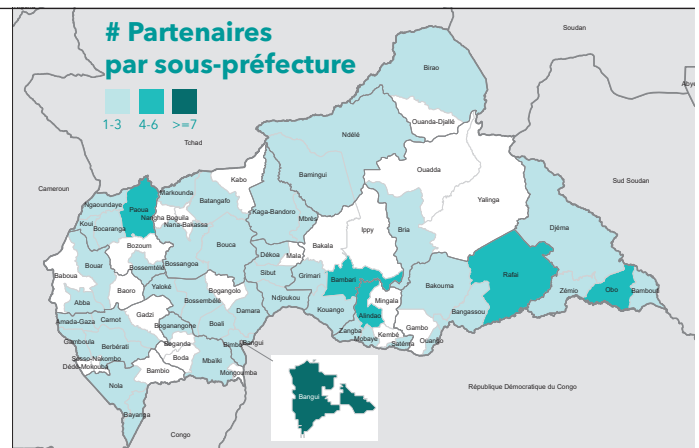
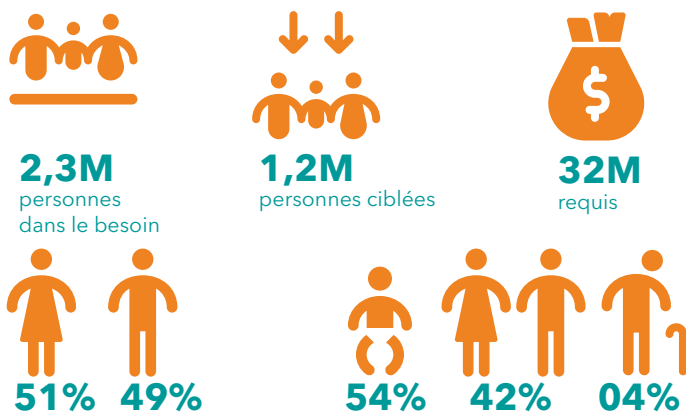
## APERCU DE LA SITUATION

Le 3<sup>e</sup> trimestre de l'année 2020 a été marqué par l'avancée de la pandémie COVID-19 qui a perturbée le fonctionnement de tous les secteurs notamment la réouverture des établissements scolaires. Le Cluster Eau, Hygiène et Assainissement (EHA) a participé ainsi à l'élaboration d'un protocole de désinfection et faciliter la mise à disposition des kits et intrants pour accompagner le gouvernement et le Cluster Education dans la réouverture des salles de classe. Sur la base de ce protocole, les partenaires ont désinfecté plusieurs salles de classe, mis à la disposition auprès de certaines écoles plus de 9 000 dispositifs de lavage de mains et distribués plus de 20 000 kits d'hygiène sur l'ensemble du territoire centrafricain.

Le trimestre a été marqué aussi par la recrudescence des violences à l'Ouest du pays provoquant ainsi un mouvement de la population rendant difficile l'accès aux services EHA.

Ce trimestre marque la finalisation de l'aperçu des besoins pour le cycle 2021. Malgré les efforts des humanitaires, les besoins demeurent avec 2,5 millions de personnes en besoin EHA. Cette augmentation des personnes dans le besoin s'explique par l'instabilité sécuritaire dans le pays qui continue de dégrader la résilience des populations, les effets du changement climatique (inondation) couplés à une croissance démographique et une urbanisation galopante ayant des impacts sanitaires, sociaux et économiques majeurs. L'avènement de la pandémie COVID-19 a aussi participé à l'insuffisance des services EHA au niveau des structures sanitaires.

## BESOINS ET CIBLES



## PRINCIPALES REPONSES



Nombre de personnes bénéficiant d'un paquet minimum EHA



Nombre de PDIs bénéficiant d'un paquet minimum EHA



# de personnes situées dans les FOSA/UNTA/UNT bénéficiant d'un paquet minimum EHA afin de contribuer à la réduction de la morbidité et la mortalité au sein des populations affectées



# de personnes situées dans les écoles bénéficiant d'un paquet minimum EHA

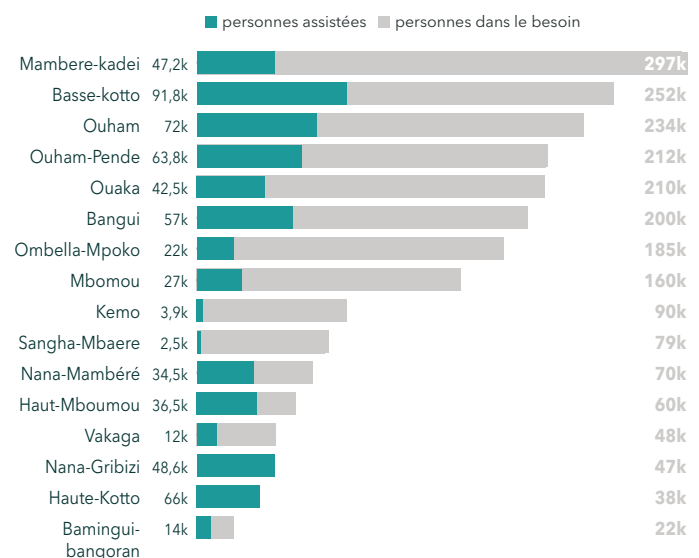


### Merci aux contributions de nos partenaires

ACF | ACTED | ADDC | AEC | AID | ANEA | APADE | APSUD | CALL | CICR | CONCERN | COOPADEM | COOPI | CORDAID | CRS | DRG | DGPC | DGRH | EDEN | FLM | GEPAD | HEMLE | HOPIN | I3D | IDC | IDHAC | JUPEDEC | LA VERDURE | MDA | MERCY CORP | MINUSCA | NRC | OEI | OSEH | OXFAM | REMOD | SI | TGH | UNICEF | URDA | VCV | WFG

## PAR PREFECTURE

(par rapport aux personnes dans le besoin, en millier)



## FINANCEMENT DES PLANS DE REPONSE

