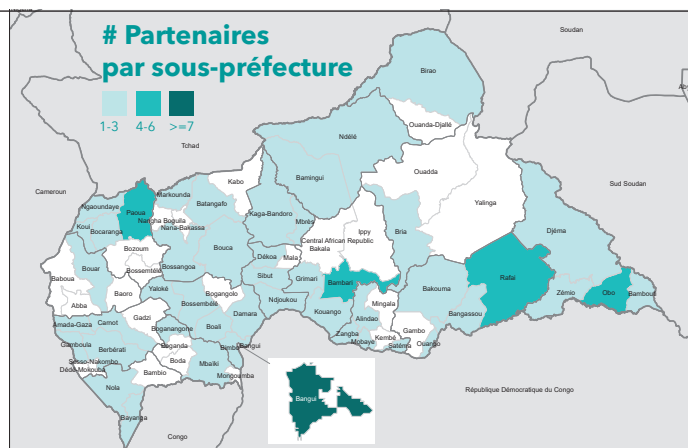
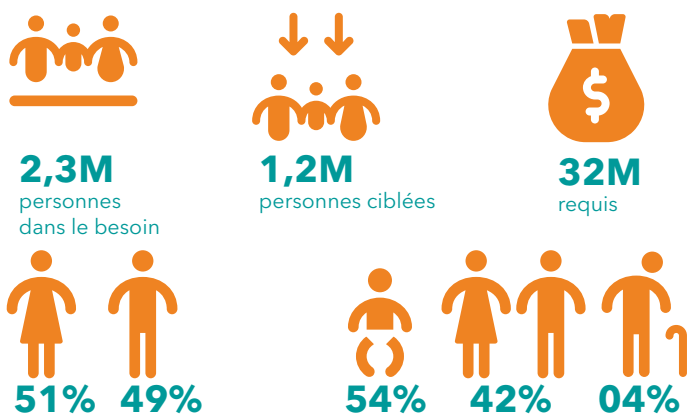


APERCU DE LA SITUATION

Le premier semestre de l'année 2020 a été caractérisé par deux faits marquant importants : la première moitié du semestre a été consacrée à la finalisation de la réponse aux inondations initiée à la fin du mois de décembre 2019 par les partenaires. En effet, plus de 11 000 personnes ont bénéficié de l'assistance offerte par les partenaires de mise en œuvre à travers la désinfection de 560 puits et la pulvérisation de plus de 1 000 maisons principalement à Bangui et ses environs. Ce qui a permis de réduire les risques d'apparition de maladies hydriques dans les zones touchées.

La seconde moitié du semestre a été consacrée à la réponse contre la pandémie COVID-19. Depuis l'officialisation du premier cas sur le territoire centrafricain au mois de mars, les membres du Cluster WASH ont apporté la réponse conformément à la stratégie du Cluster en lien avec le plan de réponse du Ministère de la Santé et de la population. 192 nouveaux points d'eau ont été construits/réhabilités par les partenaires dans le cadre de la réponse à cette pandémie. Par ailleurs, grâce à une forte mobilisation des ressources et une bonne coordination sectorielle, les réponses efficaces ont été adressées au niveau des hotspots marqués par des mouvements de populations ; ce qui a permis d'améliorer les conditions de vie des populations déplacées des sites. En effet, la couverture en eau a été améliorée dans la plupart des sites avec des taux proches de standard sphère comme par exemple à Botangafo.

BESOINS ET CIBLES



PRINCIPALES REPONSES



Nombre de personnes bénéficiant d'un paquet minimum EHA



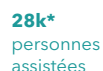
Nombre de PDIs bénéficiant d'un paquet minimum EHA



de personnes situées dans les FOSA/UNTA/UNT bénéficiant d'un paquet minimum EHA afin de contribuer à la réduction de la morbidité et la mortalité au sein des populations affectées



de personnes situées dans les écoles bénéficiant d'un paquet minimum EHA



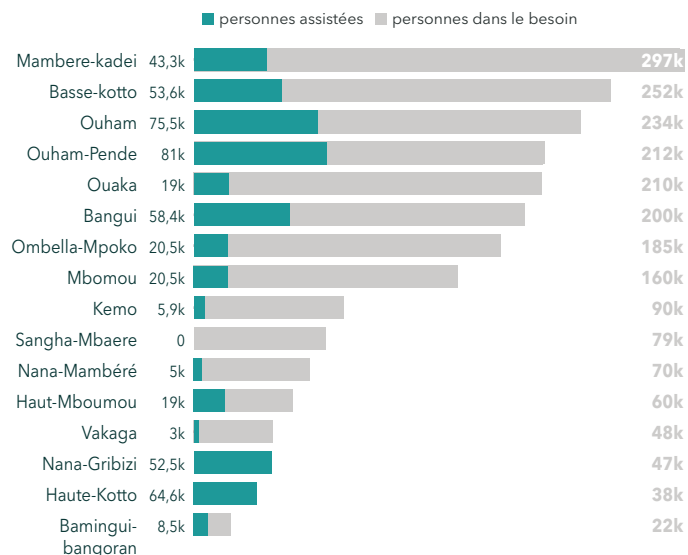
* aucune cible n'a été définie dans le HRP mais cet indicateur est suivi par le cluster

Merci aux contributions de nos partenaires

ACF | ACTED | ADDC | AEC | AID | ANEA | APADE | APSUD | CALL | CICR | CONCERN | COOPADEM | CORDAID | CRS | DGPC | DGRH | EDEN | FLM | GEPAD | HEMLE | HOPIN | I3D | IDC | IDHAC | JUPEDEC | LA VERDURE | MDA | MERCY CORP | MINUSCA | NRC | OEI | OSEH | OXFAM | REMOD | SI | TGH | UNICEF | URDA | VCW | WFG

PAR PREFECTURE

(par rapport aux personnes dans le besoin, en millier)



FINANCEMENT DES PLANS DE REPONSE

