



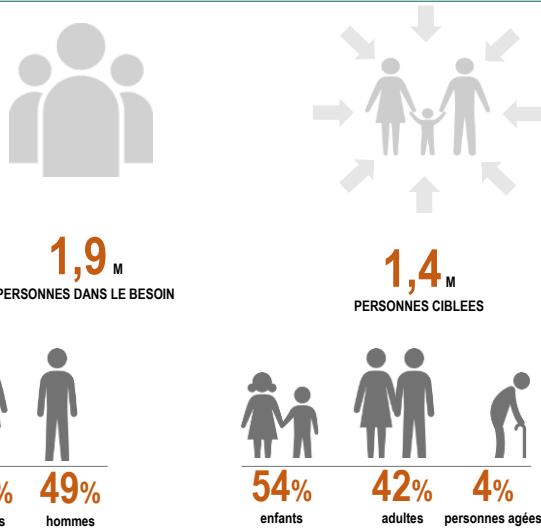
APERÇU DE LA SITUATION

Le début de l'année 2019 a été marqué par la poursuite des mouvements de population liés aux conflits armés, entre autres, à Bamabari et Bakouma. De nombreux cas d'incendies ont été rapportés notamment sur des sites de déplacés à Kaga-Bandoro. Sur le plan sanitaire, des cas de diarrhées sanglantes ont été rapportés dans la Nana Gribizi et de nouveaux cas d'hépatite E ont été rapportés au début du mois de janvier à Bocaranga.

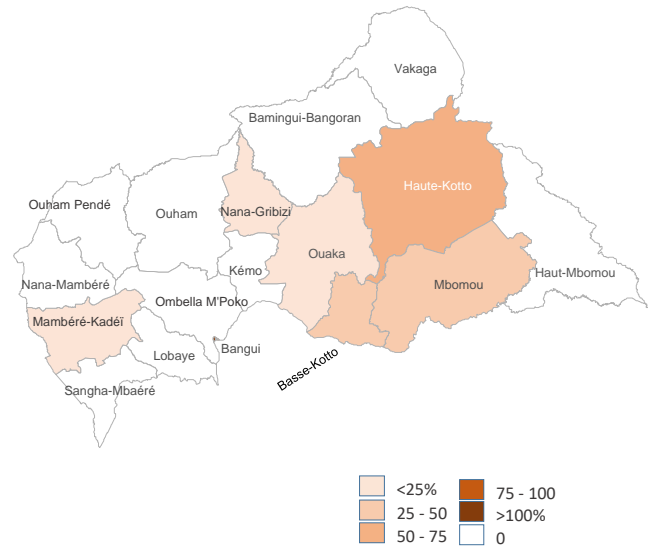
Au cours de la période de janvier à février, les membres du cluster ont apporté de nombreuses réponses à travers la distribution de produits de désinfection de l'eau pour couvrir les besoins de 20,000 personnes à Djema pendant 2 mois, la réparation des ouvrages de distribution d'eau sur certains sites de déplacés de Kaga-Bandoro, la réhabilitation de 24 points d'eau, la construction et la réhabilitation de plus de 100 latrines et douches à Alindao, Bria, Mobaye, etc., la gestion des déchets solides sur les sites de déplacés à Batangafo et Kaga-Bandoro. Ces activités viennent renforcer les activités déjà en cours sur les sites de déplacés de Bria, Kaga-Bandoro, Alindao, etc.

De nombreux défis demeurent cependant. En effet, le taux de financement du cluster est de 2% et seulement 11% de personnes ciblées par le cluster; soit 155,000 sur 1,4 millions ont bénéficié de l'assistance EHA selon les données partielles rapportées par 9 organisations. L'accès à certaines zones demeure difficile notamment dans la partie Sud-Est du pays à cause des contraintes sécuritaires et logistiques.

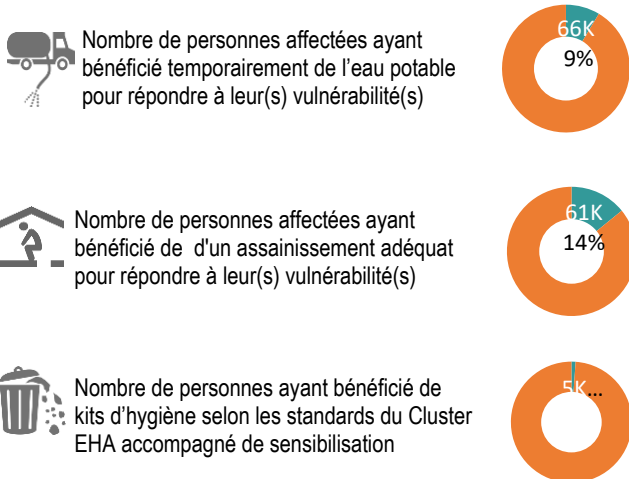
BESOINS ET CIBLES



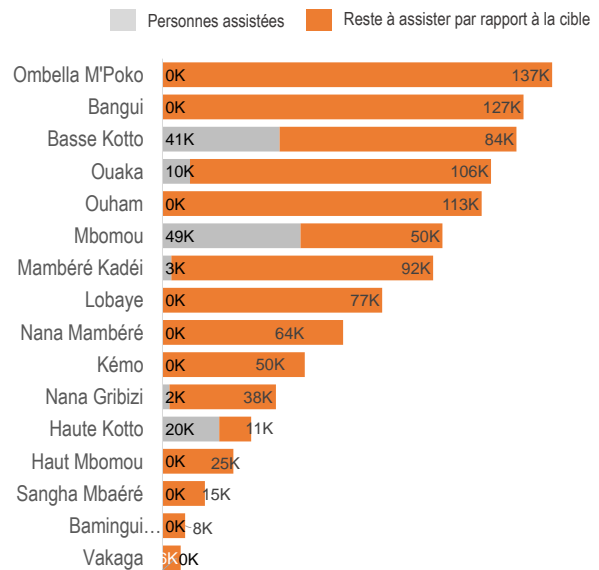
PROPORTION DE PERSONNES ASSISTEES PAR RAPPORT AUX PERSONNES CIBLEES PAR PREFECTURE



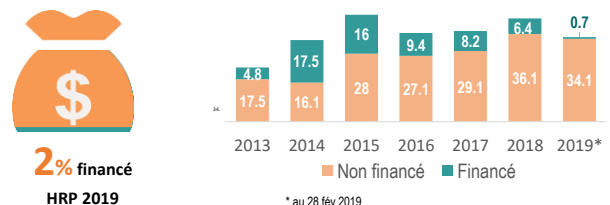
PRINCIPALES REPONSES



NOMBRE DE PERSONNES ASSISTEES PAR PREFECTURE



FINANCEMENT DU PLAN DE REPONSE HUMANITAIRE



DONNEES RAPPORTEES PAR ACF | ACTED | JAHA | CONCERN | CORDAID | OXFAM | SOLIDARITES | TGH | UNICEF

Seuls les partenaires ayant fournies les informations relatives aux personnes assistées ont été citées dans le présent projet