

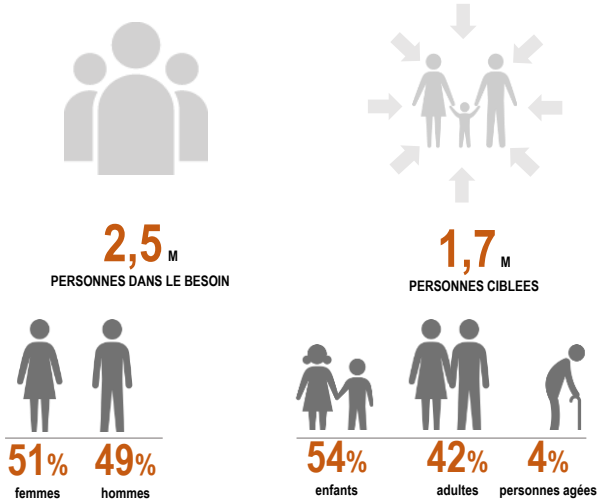


APERÇU DE LA SITUATION

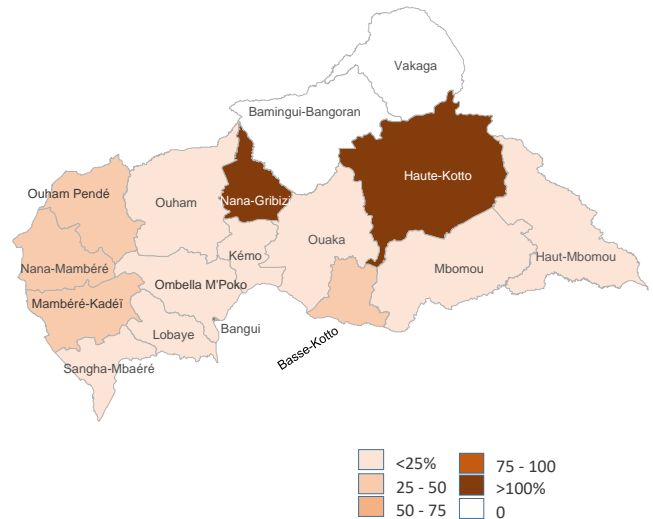
Les dernières crises qu'a connu le pays a occasionné des déplacements massifs de population augmentant la vulnérabilité des populations dans plusieurs secteurs. L'impact dans le secteur Eau Hygiène et Assainissement (EHA) a été caractérisé par la dégradation des infrastructures existantes, la consommation d'eau de mauvaise qualité par certaines populations, l'entassement de déchets solides notamment sur les sites de déplacés, etc. En réponse à ces besoins, les membres du cluster ont mis en oeuvre de nombreuses interventions parmi lesquelles on peut noter la fourniture d'eau potable, la réalisation et l'aménagement de points d'eau, la construction et ou réhabilitation de toilettes, la collecte et l'évacuation des déchets et la sensibilisation sur les règles d'hygiène de base.

A ce jour, plus de **552,000** personnes dont **290,000** femmes et **298,000** filles et garçons ont bénéficié des activités mise en oeuvre par 16 organisations dans 15 préfectures au cours de la période de janvier à juillet 2018.

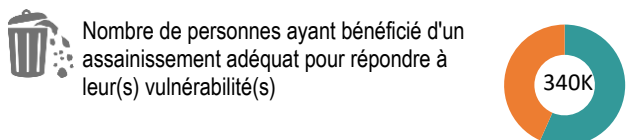
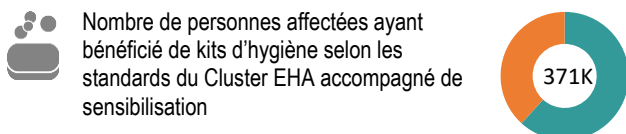
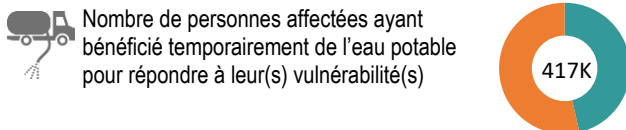
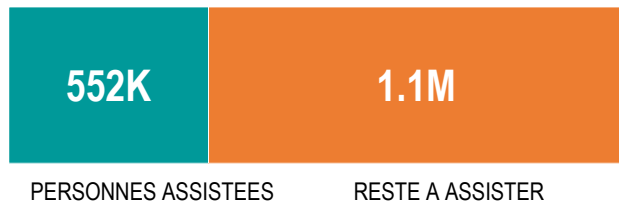
BESOINS ET CIBLES



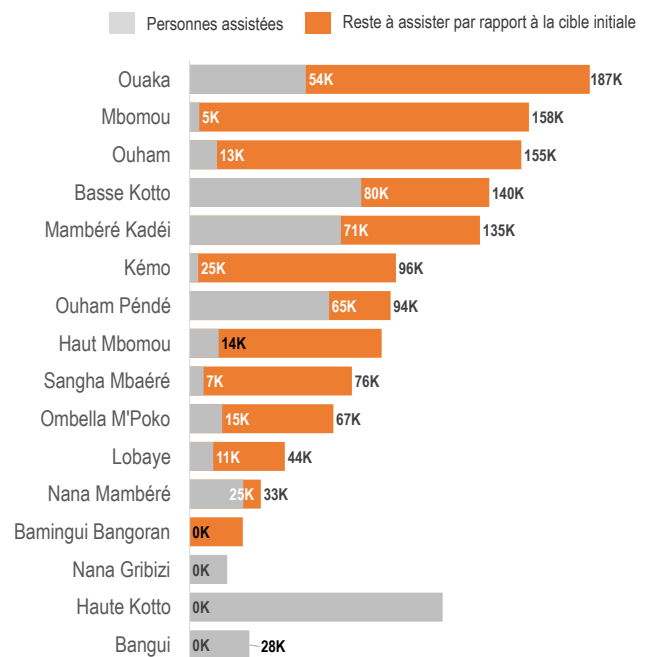
PROPORTION DE PERSONNES ASSISTEES PAR RAPPORT AUX PERSONNES DANS LE BESOIN PAR PREFECTURE



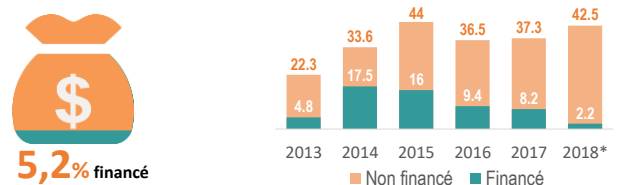
PRINCIPALES REPONSES



NOMBRE DE PERSONNES ASSISTEES PAR PREFECTURE



FINANCEMENT DU PLAN DE REPONSE HUMANITAIRE



* au 10 aout 2018

DONNEES RAPPORTEES PAR ACF | ACTED | JAHA | CONCERN | CORDAID | CRF | DRC | ECHELLE | FLMLWF | JUPEDEC | NRC | OXFAM | SOLIDARITES | TGH | Water for good | JPEC