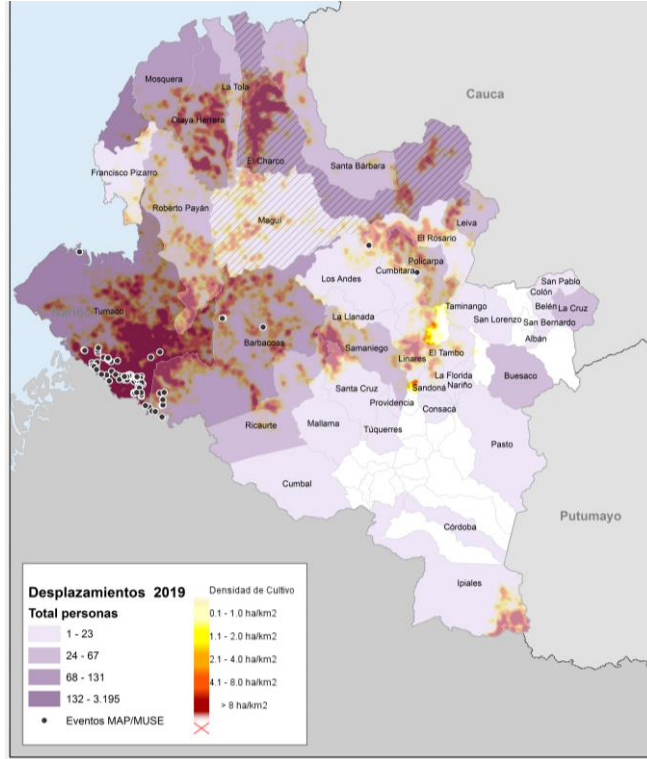


EMERGENCIAS Y EVENTOS HUMANITARIOS NARIÑO 2019



CIFRAS CLAVES



IMPACTO HUMANITARIO

- Los principales eventos de violencia armada y conflicto se concentran en las subregiones de: Pacífico Sur, Sanquianga, Telembí, Cordillera, Abades y Obando, donde cohabitan comunidades indígenas, afrodescendientes y mestizas



Enfrentamientos



Desplazamiento



Homicidios



Confinamiento



Reclutamiento de menores



Restricciones a movilidad



Minas antipersona



Amenazas

- La violencia sexual basada en género persiste como práctica del conflicto y como retaliación. Este hecho victimizante es invisibilizado por la falta de denuncia.



Violencia sexual

- Altos índices de necesidades básicas insatisfechas que han sufrido doble afectación por las consecuencias humanitarias que deja el conflicto armado y los riesgos de origen natural en: Barbaocoas, Magüí, Olaya Herrera, Roberto Payán y Santa Barbara de Iscuandé.

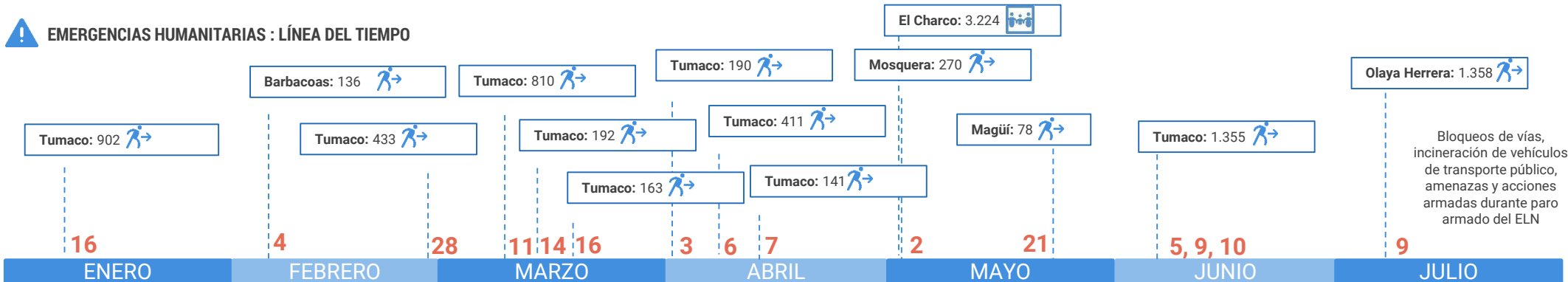


Migrantes



Desastres naturales

EMERGENCIAS HUMANITARIAS : LÍNEA DEL TIEMPO



VACIOS EN LA RESPUESTA

- Fortalecimiento a procesos de trabajo interinstitucional e intersectorial entre lo público, privado y la cooperación internacional, para dar respuesta oportuna con un enfoque diferencial y de protección a emergencias humanitarias relacionadas al conflicto armado, desastres de origen natural y a la situación de refugiados y migrantes provenientes de Venezuela.
- Mejorar capacidades locales en lo que respecta a manejo, sistematización y análisis de información humanitaria, que permita el intercambio de información, la atención inmediata, seguimiento a emergencias y de restablecimiento de derechos.
- Actualizar y mejorar los planes de contingencia y de prevención de emergencias desde lo municipal y departamental en articulación con autoridades propias de las comunidades indígenas y afrodescendientes.
- Capacidad local municipal desde lo presupuestal y técnica desbordada para la respuesta por las reiteradas emergencias humanitarias identificadas en los territorios.
- Desconocimiento de la población afectada frente a rutas de atención en protección, salud, y acceso a servicios.

PRINCIPALES NECESIDADES SECTORIALES IDENTIFICADAS



La presencia, accionar y enfrentamientos constantes entre los grupos armados sin identificar evidencia riesgos de protección y a su vez podría estar causando nuevos desplazamientos y otros hechos victimizantes.



Dificultades en el acceso a medios de vida, a causa de restricciones de acceso a productos derivados de cultivos de pan-coger, lo que limita el autoabastecimiento alimentario y la generación de ingresos.



Las comunidades manifiestan la necesidad urgente de atención psicosocial, por el temor ante las continuas hostilidades en la zona.



Restricciones de acceso a la educación, por el temor ante posibles enfrentamientos, y falta de garantías de seguridad para volver al territorio.

PRINCIPALES ACCIONES DE RESPUESTA SECTORIALES

Desde el Equipo Local de Coordinación (ELC) Nariño se prioriza un trabajo articulado con la institucionalidad, teniendo presente los mandatos y objetivos de cada organización, para la respuesta a las emergencias humanitarias desde la complementariedad de acciones y procesos por parte de las alcaldías municipales, la gobernación de Nariño, la UARIV y el Ministerio Público (Personerías y Defensoría del Pueblo).



Seguridad Alimentaria y Nutricional: apoyo con entrega de capital o alimentos físicos para 8, 15 ó 30 días.



Salud: Brigadas de atención psicosocial, entrega de medicamentos y medicina general.
Agua, Saneamiento Básico e Higiene: Acceso a agua segura, entrega de kits de aseo, higiene y colchonetas.



Protección: Asesoría, atención y acompañamiento a casos de emergencia, procesos de protección para prevenir el riesgo de utilización, reclutamiento, trata de personas, VSBG.



Educación en emergencia: Acceso a educación, restaurantes escolares, atención psicosocial a niños, niñas, adolescentes y jóvenes, acompañamiento a docentes.