

# Infografía de Donantes Humanitarios 2014 - 2015



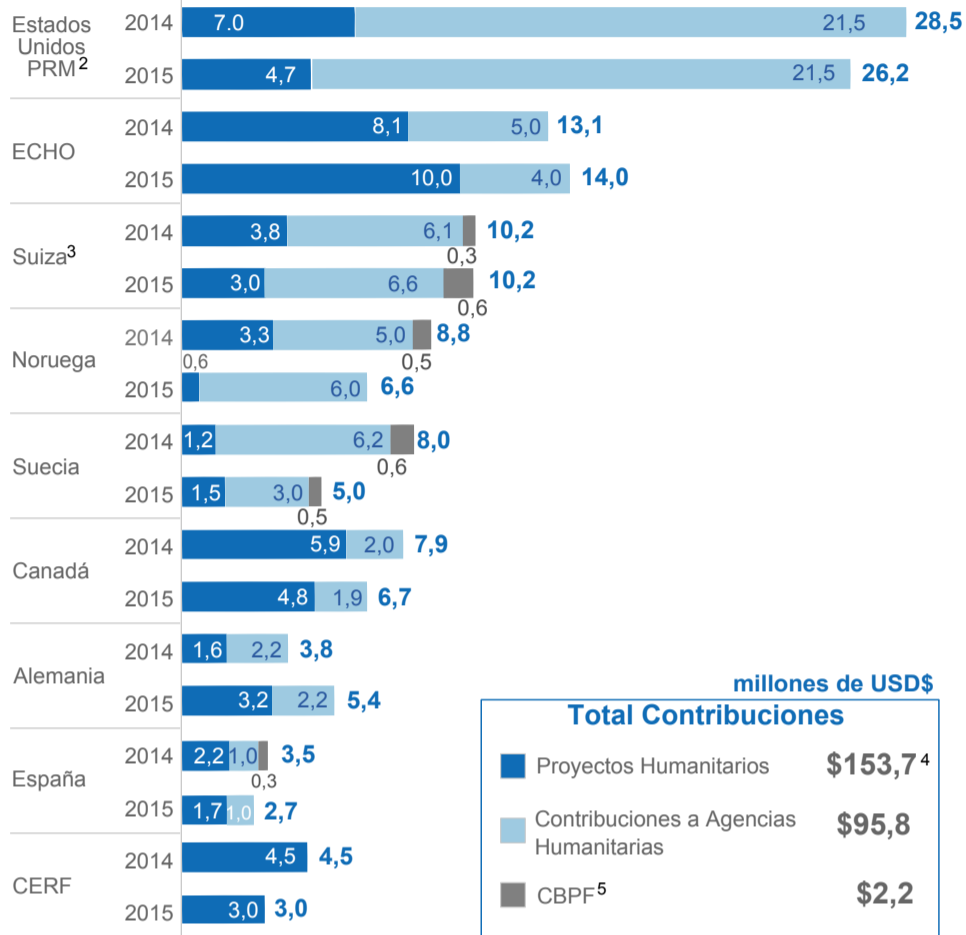
## Información General:

El Grupo de Donantes Humanitarios de Colombia, se conformó oficialmente en enero de 2014 y cuenta con la participación de OCHA, ECHO, PRM<sup>1</sup>, las Embajadas de Canadá, Suiza, Suecia, Noruega, España y Alemania. Los objetivos principales del Grupo de Donantes Humanitarios son:

1. Contribuir a la toma de decisiones estratégicas y complementarias de los fondos humanitarios de cooperación internacional.
2. Posicionar y visibilizar los temas humanitarios y la situación humanitaria del país.
3. Incrementar la coherencia y la articulación en el terreno entre los diferentes socios implementadores financiados por los donantes
4. Promover la debida implementación de la Estrategia del Equipo Humanitario de País y fortalecer la arquitectura humanitaria.

## Contribuciones por Donante 2014/2015

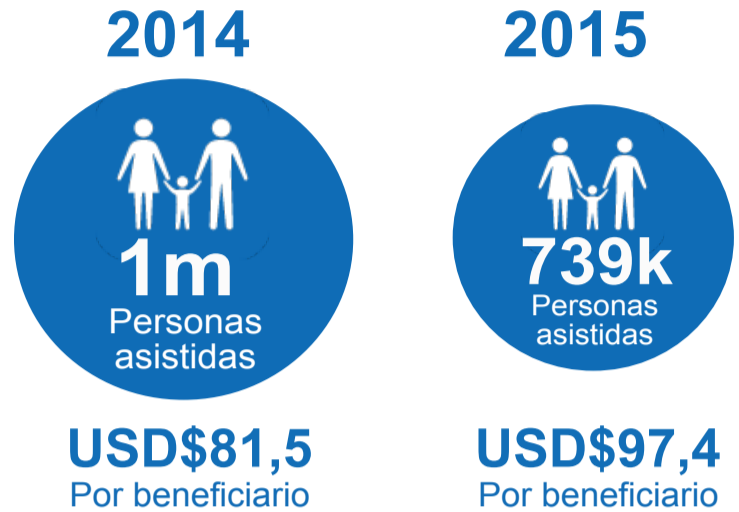
Montos en millones de USD\$



millones de USD\$

Total Contribuciones	
Proyectos Humanitarios	\$153,7 <sup>4</sup>
Contribuciones a Agencias Humanitarias	\$95,8
CBPF <sup>5</sup>	\$2,2

## Beneficiarios de la Acción Humanitaria

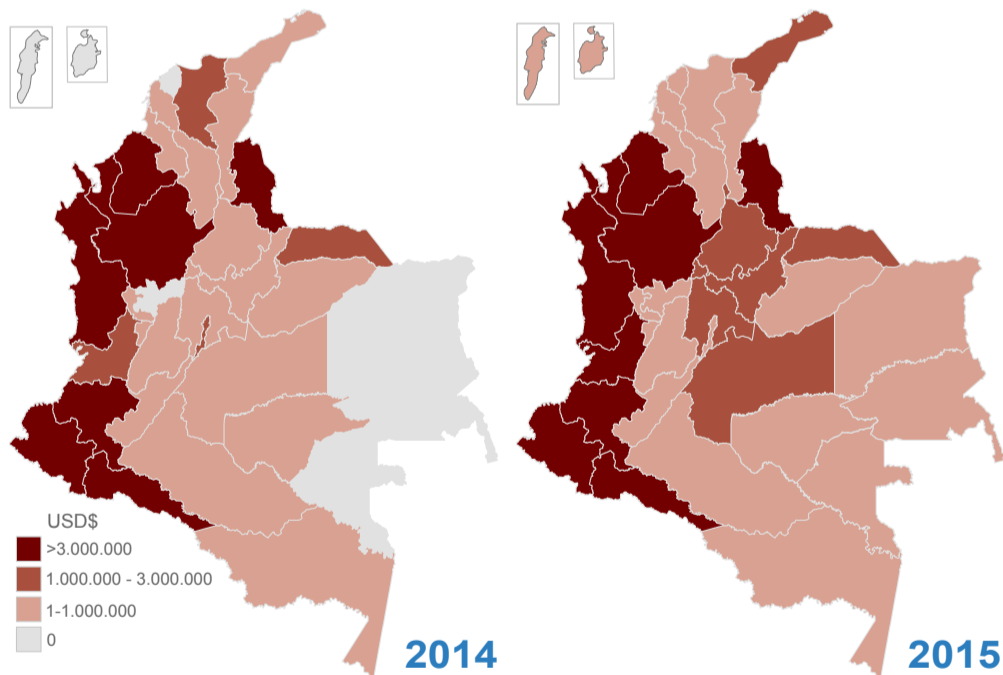


## Contribuciones a Agencias Humanitarias 2014/2015<sup>6</sup>

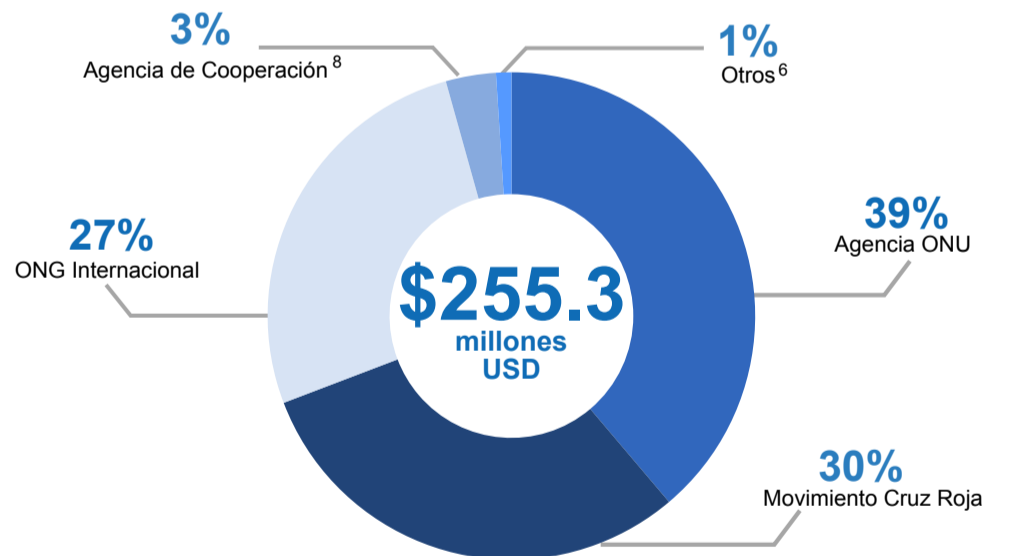
Montos en millones de USD\$

Donante / Agencia	Estados Unidos PRM <sup>2</sup>	Suiza	Suecia	Noruega	Alemania	Canadá	España	ECHO	Total
ACNUR	27,0	1,6	0,6	0,8	0	0	0,9	1,4	32,3
CICR	16,0	8,0	6,3	4,3	4,5	2,3	1,1	6,6	49,1
PMA	0	2,7	0	0	0	1,5	0	0	4,2
NRC <sup>7</sup>	0	0	1,3	5,9	0	0	0	0	7,1
OCHA	0	0,9	1,1	0	0	0,2	0	0,8	3,1
<b>Total</b>	<b>43,0</b>	<b>13,2</b>	<b>9,3</b>	<b>11,0</b>	<b>4,5</b>	<b>4,0</b>	<b>2,0</b>	<b>8,8</b>	<b>95,8</b>

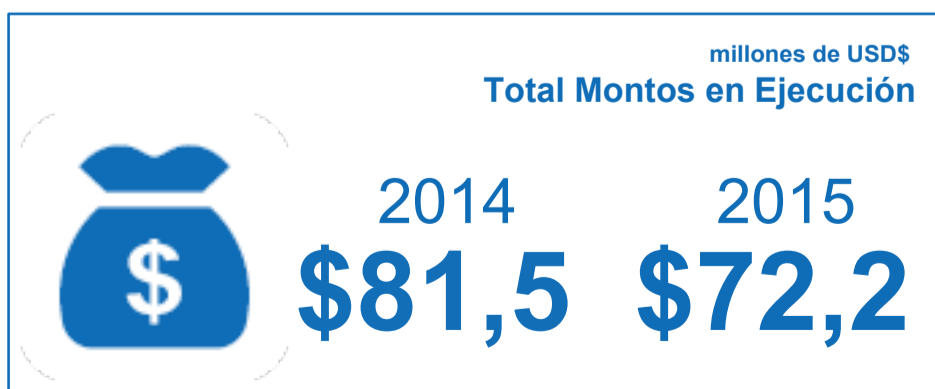
## Contribuciones por donante a proyectos humanitarios:



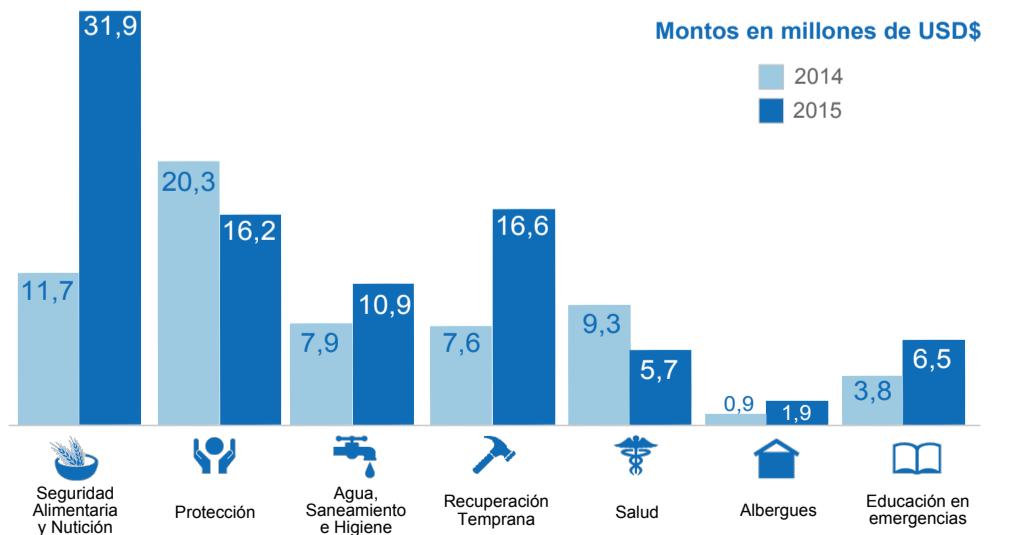
## Tipo de Organización Ejecutora 2014/2015



## Montos en ejecución por proyectos según 4W



## Financiación por sector 2014/2015



Las fronteras y los nombres que figuran en este mapa, y de las denominaciones utilizadas, no implican la aceptación por las Naciones Unidas. Fecha de Creación: Enero 07 de 2016

Fuentes: 4W - Fecha de consulta 22 de octubre de 2015. Información suministrada por los donantes humanitarios. 1. Dirección General de Ayuda Humanitaria y Protección Civil (ECHO), Bureau of Population, Refugees and Migration, Estados Unidos (PRM). 2. Los datos de ACNUR y CICR suministrados por PRM corresponden a la situación de los colombianos, lo cual puede incluir contribuciones a las oficinas de Ecuador, Venezuela, Costa Rica y Panamá. La financiación total del PRM en 2014 corresponde a 6,7 mill. La gráfica refleja la financiación en ejecución entre enero y diciembre del año en curso. 3. La información proviene del sistema de información SAP de COSUDE. 4. La cifra total de financiación a proyectos humanitarios corresponde a montos totales del Grupo de Donantes Humanitarios y otras fuentes de financiación. 5. CBPF: Country-based Pooled Funds. 6. Otros: Iglesia, Gobierno Departamental, Sector Privado, ONGs Nacionales, entre otros. 6. Contribuciones a Agencias Humanitarias para sus actividades en 2014 y 2015. El total de las contribuciones por agencia no representa la contribución total de las agencias humanitarias. 7. NRC - Consejo Noruego para los Refugiados por sus siglas en inglés 8. Corresponde a Agencias de Cooperación, Donantes y Embajadas