

Colombia- Flash Update No. 2: Emergencia por avalancha en Salgar (Antioquia)

Se reportan oficialmente 62 personas fallecidas y más de 40 heridas, tras la avalancha que se presentó el 18 de mayo en el municipio de Salgar (Antioquia). Mientras se adelantan labores de búsqueda y rescate, las cifras de víctimas seguirán aumentando. Se desconoce el número total de personas desaparecidas.

Autoridades municipales, departamentales y nacionales continúan realizando evaluaciones de daños y censos de afectación. Al momento de elaboración de este informe se estima que 150 familias (aprox. 550 personas, al menos 120 niños/as) están afectadas, según DAPARD¹.

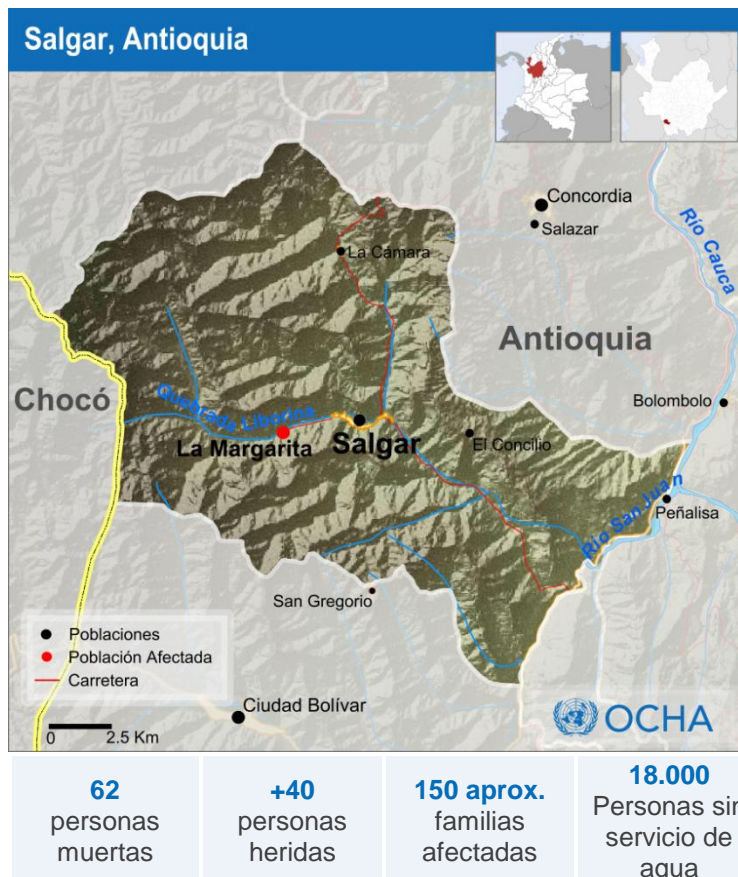
Los servicios de energía eléctrica y gas se han restablecido paulatinamente. El servicio de agua continua restringido, se han dispuesto 25 carrotaques para la distribución del líquido.

Además de los daños en vivienda e infraestructura, preocupa la pérdida de cultivos, animales y medios de vida, así como el cierre de comercios y posible desabastecimiento de productos básicos.

Las acciones de rescate, respuesta y remoción de escombros, avanzan según lo reportado en el Flash Update No. 1.

Ante la persistencia de lluvias en la zona, se han activado alertas y sistemas de evacuación en zonas aledañas.

El Equipo Humanitario Local continúa haciendo seguimiento de la situación, en comunicación con autoridades locales y nacionales, y está disponible para complementar acciones en caso de ser necesario. El Equipo Humanitario de País –a través del clúster de Albergues / CCCM, coordina con entidades locales posible apoyo técnico en manejo de albergues. Por gestión de OCHA, en consulta con la UNGRD y agencias de Naciones Unidas, se tomó la decisión de avanzar en una toma de imágenes satelitales con el apoyo de UNOSAT. Estos productos, que permiten un análisis de daños en infraestructura y viviendas, serán complementados con mapas A0 del municipio con divisiones veredales.



¹ DAPARD: Departamento Administrativo de Prevención de Desastres – Antioquia.