

## Colombia - Informe Flash MIRA

Inundaciones en Valle de Sibundoy: Municipios de Santiago, Colón, Sibundoy y San Francisco (Putumayo).

28/06/2016



El Valle de Sibundoy está ubicado al suroccidente de Colombia, al noroccidente del departamento del Putumayo y hace parte de la región Andino-Amazónica; donde se establecen los municipios de Santiago, Colón, Sibundoy y San Francisco. Tiene una extensión total de 526 km<sup>2</sup> de los cuales 8500 corresponden a zonas planas y 44.100 hectáreas a zonas de ladera y montaña. Esta región pertenece a la cuenca hidrográfica del Río Amazonas, teniendo como principal fuente hídrica el río Putumayo que acopia el agua de los diferentes ríos, quebrada del valle de Sibundoy. Como consecuencia de las fuertes lluvias que se vienen registrando en el departamento, el río Putumayo y sus afluentes se desbordaron; los cuatro (4) Municipios del Valle del Sibundoy declararon calamidad por emergencia: Santiago, Colón, Sibundoy y San Francisco.

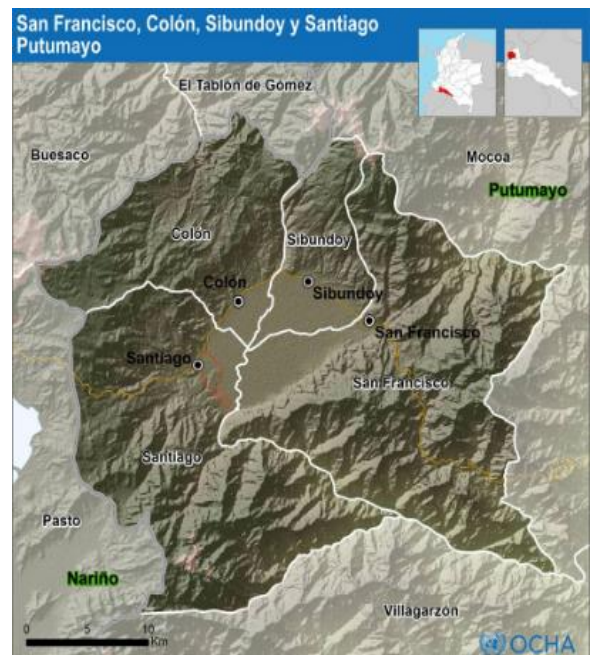
Adicionalmente, en la quebrada El Edén (en el Alto Putumayo) se presenta un deslizamiento de tierra que esta taponando la salida del río Putumayo generando mayores inundaciones en la zona. El Alto Putumayo es un punto crítico frente a la ola invernal debido a sus condiciones geográficas y ambientales que, de no ser atendidas de manera adecuada y oportunamente, se pueden incrementar los daños sobre la región y sus pobladores.

Según los resultados de las entrevistas MIRA- Multi-Cluster Initial Rapid Assessment realizadas con representantes de los 4 Municipios del Valle de Sibundoy, los sectores identificados con mayor afectación son:

i) **Seguridad alimentaria y nutrición:** Existen grandes pérdidas de cultivos y semillas locales incluidas las huertas de autoconsumo sobre todo las praderas de pastoreo de ganado y especies menores. Se identifica una fuerte disminución en el acceso, disponibilidad de alimentos. ii) **Recuperación Temprana y Medios de vida:** Se observan pérdida de vías de acceso y una disminución en las áreas y fuentes de trabajo como jornales que por ende disminuye la producción y la comercialización de alimento, afectando directamente los ingresos económicos de las personas iii) **Agua, saneamiento básico e higiene:** las comunidades no tienen suficiente agua para consumo, preparación de alimentos, higiene personal siendo que las fuentes de agua se encuentran contaminadas.

### Intervenciones clave recomendadas:

- **Seguridad Alimentaria y Nutrición:** Entrega de alimentos mientras las familias logran recuperar sus huertas, acompañado de capacitación en producción rápida de alimentos que incorporen especies menores que diversifiquen la nutrición de las personas. Capacitación en gestión del riesgo y manejo de métodos de producción que ayuden a prevenir futuros desastres.
- **Recuperación Temprana y Medios de vida:** Recuperación de cultivos de comercialización perdidos por las inundaciones; entrega de semillas, herramientas y otros insumos agropecuarios para que las principales actividades agrícolas reinicien su producción en los siguientes meses. Se requiere implementar programas de transferencias de efectivo para la complementariedad de las ayudas alimentarias previstas por el CDGRD - UNGRD. Establecer alivios financieros con la banca para el tema de Microcréditos.
- **Agua, saneamiento básico e higiene:** Se requiere implementar sistemas de abastecimiento de agua familiar y comunitario, Jornadas de formación en educación ambiental y saneamiento básico comunitario, según estándares mínimos definidos por ESFERA. Es indispensable monitorear la calidad del agua.



### Datos de la evaluación

Fecha de la evaluación:	28/06/2016
Organizaciones participantes:	Corporación Infancia y Desarrollo – CID, FAO, OCHA.
No. de entrevistas realizadas:	4 colectivas. 10 personas entrevistadas: 9 hombres, 1 mujer.

Para mayor información, favor contacte:

Oficina OCHA Bogotá  
Carrera 13 No. 93 – 12 Oficina 402  
Tel: +57 1 6221100 Fax: 6221100 Ext. 1211

Oficina OCHA Pasto  
Calle 21 A # 41A-39  
Tel: +57 2 7310829

Para obtener más información, visite [www.salahumanitaria.co](http://www.salahumanitaria.co) | [www.unocha.org](http://www.unocha.org) | [www.reliefweb.int](http://www.reliefweb.int)