

Las restricciones por aislamiento geográfico son incrementadas por acciones violentas, consecuencia del conflicto armado relacionado con el narcotráfico y actividades legales (cultivos de palma y exploración petrolera), dando como consecuencia la ocupación y utilización de territorios ancestrales indígenas y de tradición campesina, y control social y territorial, especialmente frente a las poblaciones ribereñas.

Análisis geográfico:

La cuenca del río Guaviare conecta por el oriente a los departamentos de Meta y Guaviare con Vichada, Guainía y Vaupés y las fronteras con Venezuela y Brasil y por el occidente con la serranía de la Macarena. por lo cual es de gran interés estratégico para movilidad y el posicionamiento estratégico de grupos armados.

Nivel de movilidad y acceso en zonas críticas

Con base al cálculo de las Encuestas de Acceso Humanitario, lideradas en terreno por el equipo humanitario local (EHL), se encontró que la intensidad del confinamiento fue muy severa con movilidad restringida en Morichal Viejo (Retorno), severa en Mocuare (San José del Guaviare) y Puerto Toledo (Puerto Rico), y moderada con movilidad restringida en La Paz (Retorno).

Factores de Confinamiento y Restricciones al Acceso

Subcategorías	2007	2008	2009	2010	2011	2012	Total
Bloqueo de vías/Retén ilegal	0	0	3	3	1	2	9
Ataque a infraestructura vial	0	2	0	0	0	0	2
Hostilidades	54	81	104	124	96	31	490
Ataque a misión médica	0	0	0	0	1	0	1
Ataque a misión humanitaria	0	0	0	1	0	0	1
Accidentes MAP/MUSE (PAICMA)	105	154	134	66	57	0	513
Incidentes MAP/MUSE (PAICMA)	264	332	696	575	449	477	2793

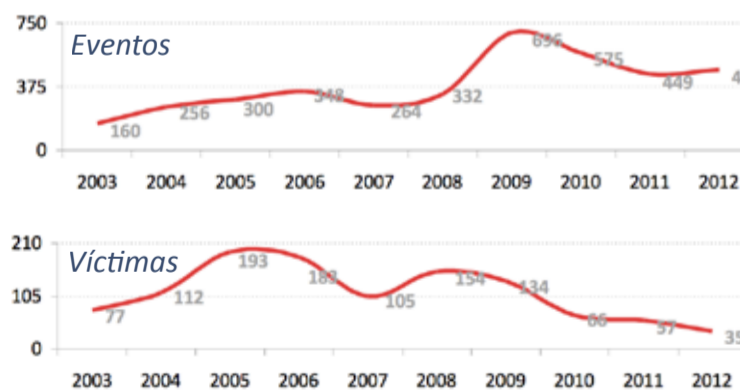
Factores que limitan acceso de organizaciones humanitarias

Se han presentado restricciones a la misión médica y a misiones humanitarias, hurto de medicamentos, vacunas y elementos para la prestación de servicios de salud. (Hospital de San José del Guaviare agosto de 2011. Hilfswerk Austria International HWA junio de 2011) En otras zonas no se han presentado restricciones para ONG o agencias humanitarias.

Factores que limitan la movilidad de la población y/o su acceso a bienes y servicios

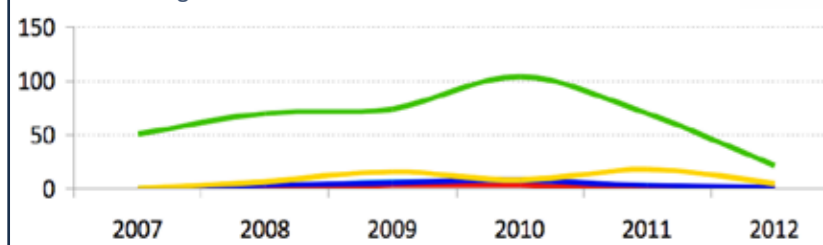
La población civil es permanentemente intimidada, hay restricciones para la movilidad en la noche, prohibición de la pesca en el río Guaviare, retención y hurto a pescadores, extorsión, amenazas, empadronamiento, uso de MAP y otros artefactos explosivos, presencia y disputa territorial de personal armado, atentados contra bienes civiles, quema de buses y carrotaques.

Minas antipersonal/Munición sin explotar (MAP/MUSE)

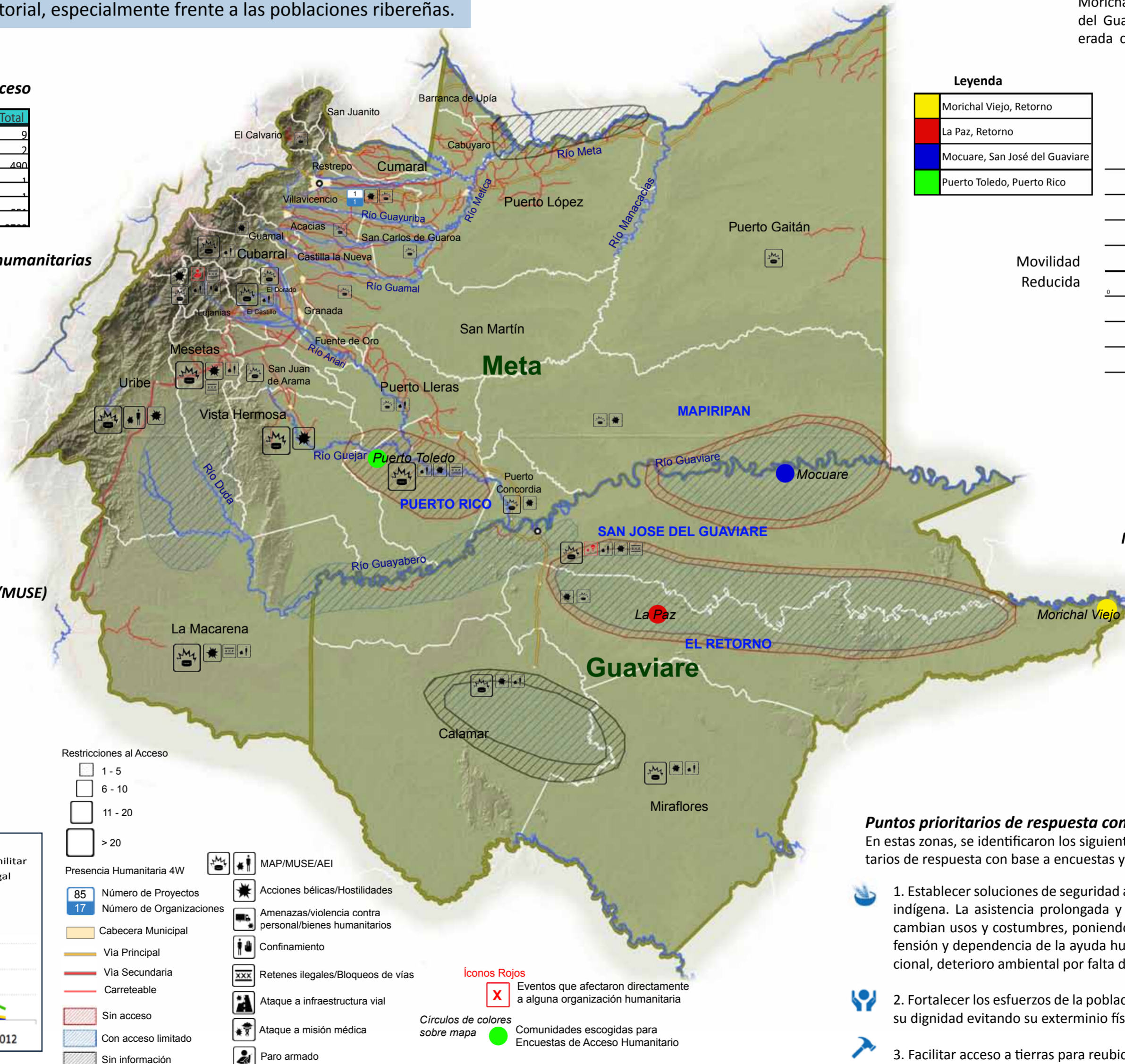


Hostilidades por categoría

Las hostilidades incrementaron anualmente de 54 en el 2007 a 127 en el 2010, y se redujeron un 75% del 2010 al 2012. Los combates fueron la categoría más común.

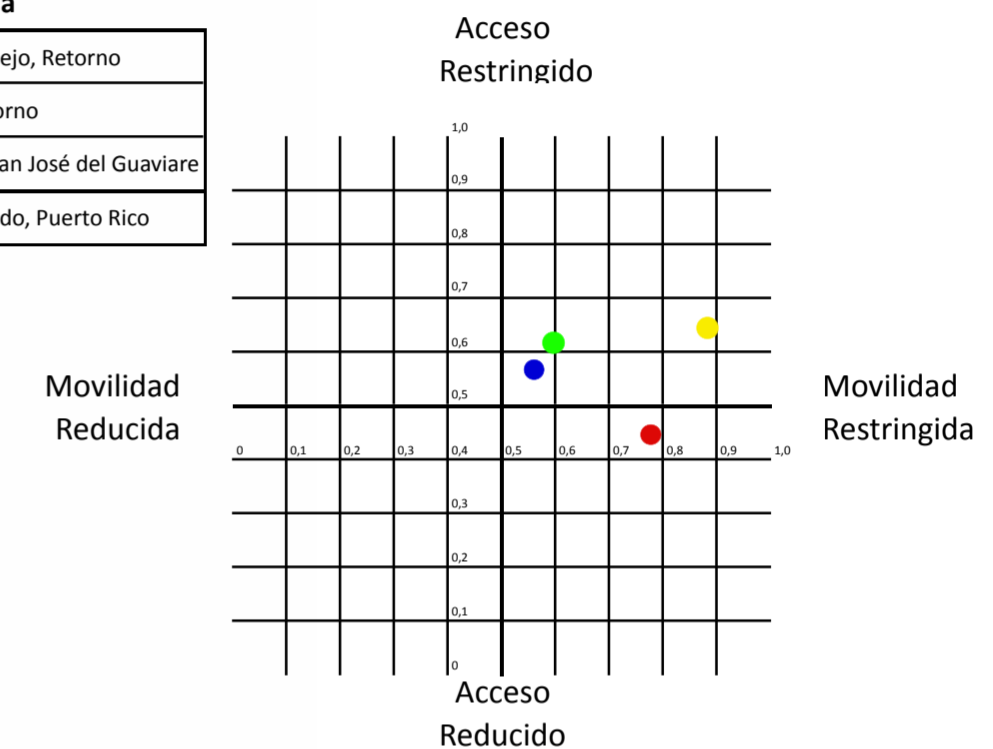


Fuente: Sistema Integrado de Información de Humanitaria (SIDIH)



Leyenda

Yellow	Morichal Viejo, Retorno
Red	La Paz, Retorno
Blue	Mocuare, San José del Guaviare
Green	Puerto Toledo, Puerto Rico



Restricciones al Acceso

White box	1 - 5
Light gray box	6 - 10
Medium gray box	11 - 20
Dark gray box	> 20

Presencia Humanitaria 4W

Blue box	85	Número de Proyectos
Red box	17	Número de Organizaciones
Yellow box		Cabecera Municipal
Orange box		Via Principal
Green box		Via Secundaria
Blue box		Carreteable
White box		Sin acceso
Light gray box		Con acceso limitado
Dark gray box		Sin información

MAP/MUSE/AEI icon	MAP/MUSE/AEI
Explosion icon	Acciones bélicas/Hostilidades
Gun icon	Amenazas/violencia contra personal/bienes humanitarios
Person in cage icon	Confinamiento
XXX icon	Retenes ilegales/Bloqueos de vías
Person with gun icon	Ataque a infraestructura vial
Person with cross icon	Ataque a misión médica
Person with gun icon	Paro armado

Iconos Rojos: Eventos que afectaron directamente a alguna organización humanitaria

Círculos de colores sobre mapa: Comunidades escogidas para Encuestas de Acceso Humanitario

Necesidades prioritarias con base a MIRA:

Con base a encuestas y taller de evaluación rápida inicial multi-sectorial (MIRA, acrónimo en Inglés) en Puerto Alvirá y Las Zaragozas, Mapiripán (Meta), es necesaria una respuesta inmediata y permanente para el acceso a servicios como: salud, nutrición, disponibilidad/acceso a alimentos, abastecimiento de agua potable, soluciones de saneamiento (incluidos residuos orgánicos e inorgánicos producto de asistencia humanitaria) y durabilidad de albergues. La respuesta inmediata debe ser orientada hacia la recuperación temprana.

Puntos prioritarios de respuesta con base a MIRA:

En estas zonas, se identificaron los siguientes puntos prioritarios de respuesta con base a encuestas y taller MIRA

1. Establecer soluciones de seguridad alimentaria teniendo en cuenta la comunidad indígena. La asistencia prolongada y restricciones a la caza, pesca y recolección cambian usos y costumbres, poniendo a la población indígena en estado de indefensión y dependencia de la ayuda humanitaria, con alteraciones del estado nutricional, deterioro ambiental por falta de combustible y exceso de desechos.
2. Fortalecer los esfuerzos de la población para preservar su seguridad y restablecer su dignidad evitando su exterminio físico y cultural a causa del conflicto armado.
3. Facilitar acceso a tierras para reubicar la población indígena desplazada.