



EVALUATION DES BATIMENTS POST SEISME 2018

Rapport N°1 du 22 au 31 Mai 2019

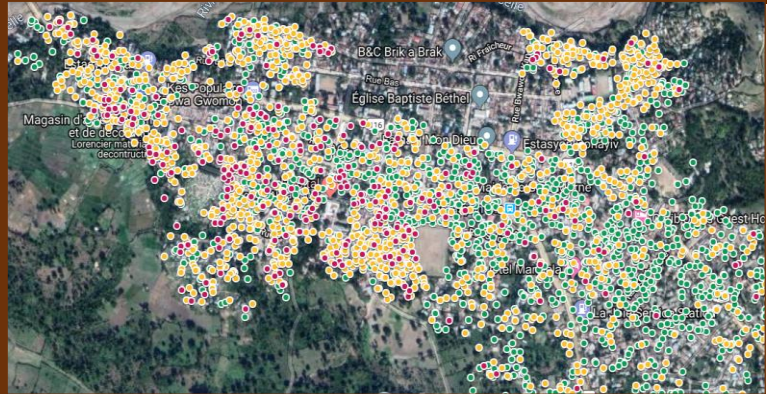
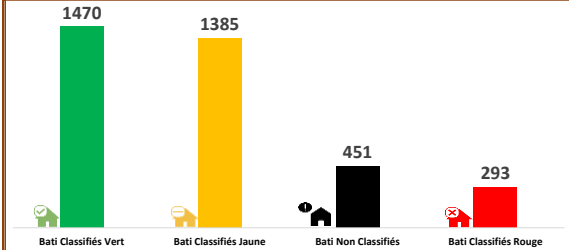
CONTEXTE DE L'OPERATION

Démarrée le 22 Mai, les évaluations des bâtiments post tremblement de terre d'octobre 2018 se poursuivent dans la commune de Gros Morne, département d'Artibonite. Durant cette période sous revue, **3599 bâtiments** ont été évalués représentant une population de plus **17000 personnes affectées** dont la majorité continue à vivre dans des maisons fortement endommagées et à hauts risques. Près de **300 maisons** marquées de **couleur rouge** sont déclarées par les ingénieurs du MTPTC complètement inaccessibles à cause des dommages causés par le séisme et nécessitent une reconstruction rapide afin de répondre au besoin urgent d'environ 2000 personnes qui demeurent sans un abris considéré approprié. Plus de **1300 maisons** marquées de **couleur jaune** sont endommagées et nécessitent de réparation. **450 maisons restent fermées et inaccessibles**. **1470 maisons** marquées de **couleur verte** ne sont pas affectées et restent habitables. Les femmes représentent **53%**, les hommes **47%** et le nombre d'enfants vivant dans ces maisons est de 7267 représentant **43%** de la population affectée. De toute évidence, la vulnérabilité de cette population s'aggravera avec une situation de crise due à une catastrophe naturelle.

- Maisons détruites / Fortement Endommagées
- Maisons Endommagées à risque
- Maisons non Endommagées
- Maisons fermées inaccessible

STATISTIQUES ET CARTOGRAPHIE

Total Bâtiments Evalués 3599

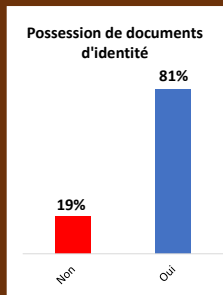
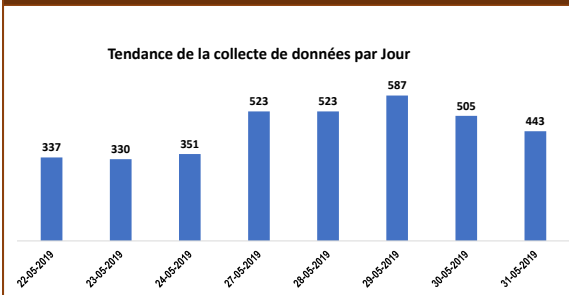


Batiments évalués et classifiés. Plus d'informations consulter le site Web.
https://drive.google.com/open?id=1vGZnYf4bvop_th3FcMQRUza7lbQbxMt&usp=sharing

Population Concernée 17066

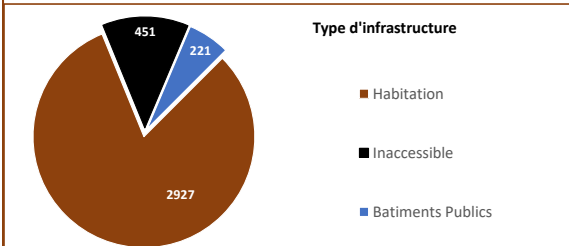
53%	Feminin		8992
47%	Masculin		8074
43%	Enfants		7267

DETAILS STATISTIQUES SUR LES ABRIS & PROTECTION



Données sur les Personnes à Besoins Spécifiques

Personnes âgées +60 ans chef de famille monoparental	11%
Feminin 7,5%	Masculin 3,5%
Femmes enceintes ou Allaitantes vivant dans les familles	13%
Personnes vivant avec Handicap dans les familles	10%
Personnes vivant avec maladie chronique dans les familles	9%



Analyse de Protection

* Les données collectées pendant la période sous revue, montrent que 11% des chefs de famille monoparentale avec ou sans enfants à charge sont âgés de plus de 60 ans. Parmi ces 11%, 7,5% sont des femmes et 3,5% sont des hommes.

* Dans l'ensemble des maisons évaluées pendant cette période, plus de 13% des femmes sont enceintes ou sont des femmes allaitantes.

* Près de 10% des personnes vivent avec un ou plusieurs handicap dans les familles. Et les personnes vivant avec maladie chronique représentent 9%.

Ligne verte 840 active Une ligne verte d'assistance à la population est ouverte du Lundi au Vendredi. Les unités Protection et Shelter de OIM reçoivent et traitent les requêtes. «RELE GRATIS NAN 840 FE KONNEN SAK PA FE W BYEN NAN EVALYASYON KAY YO

